



# CHRONIQUE ECOUTEURS-SWL ONDES COURTES ET AUDITEURS DE RADIODIFFUSION

S45-2015



03/11//2015

S 45

ASSOCIATION NATIONALE RADIOAMATEURS PROMOTION FORMATION  
DEVELOPPEMENT « ANRPFD »

Chronique composée  
par Jacques  
PARMANTIER  
FE7630 / F-20710

## Chronique Ecouteurs-SWL OC et Auditeurs de Radiodiffusion

### Sommaire :

- ◆ Editorial
- ◆ Livre WRTH
- ◆ Radio BroadCast
- ◆ Listes Stations Broadcasts
- ◆ Adresses Broadcast
- ◆ Diplômes divers
- ◆ Nouveaux Diplômes
- ◆ Diplômes de Collection FE 7634 F-20710
- ◆ QSL collection FE7634 – F-20710
- ◆ Bureau et Service QSL
- ◆ Sites Ecouteurs SWL
- ◆ Ecouteurs SWL
- ◆ Chronique CB
- ◆ Adhésion 2015/2016

### RADIOBROADCAST :

#### THAILAND :

Radio Thailand Service – ( en anglais ) 9965 KHz – 21.00 à 22.00 heure française.  
Public relation – 236 Vibhavadirangsit Road – Bangkok 10400-Tailland  
e.mail : [English@hsk9.org](mailto:English@hsk9.org)

### Adresses des Stations

#### TURKEY :

Voice of Turkey – 5970 KHz – 22.30 – 22.30 heure française.  
P.O. Box 333 – Yenisehir – Ankara 06443 – Turkey.  
e.mail : [tsr@trt.net.tr](mailto:tsr@trt.net.tr)

### DIPLOME ANRPFD

Régions de France  
Diplôme d'écoute  
Diplôme YL Award  
Diplôme Broadcast  
Diplôme Europe Award  
Diplôme Radioclubs  
Diplôme 50MHz Français  
Diplôme 50MHz Europe  
Sur notre site. [ICI](#)

### DIPLOMES ANRPFD

Les règlements de nos diplômes ANRPFD sur notre site :

[http://www.radioamateurs.news.sciencesfrance.fr/?page\\_id=734](http://www.radioamateurs.news.sciencesfrance.fr/?page_id=734)

### AUTRES DIPLOMES

#### DIPLÔMES ETRANGERS

#### ITALIE :

DX Award européens – avoir confirmation de l'écoute de 40 pays Européens. Demande à adresser à : Tony Mastino – case postale 159-1-39100 Bolzano – Italie – **Frais 15 euros.**

#### PARAGUAY :

AZ 11 PX : avoir confirmation de l'écoute des préfixes de la zone 11. ( ZP )

Délivré en 3 classes :

Classe A : 30 préfixes.

Classe B : 19 préfixes ZP.

Préfixes valables ZP1 – ZP9

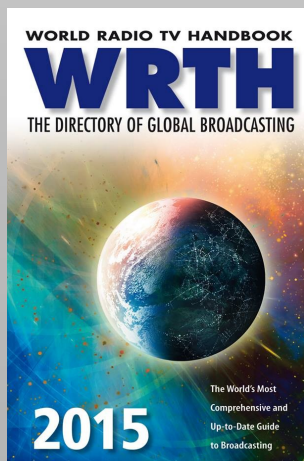
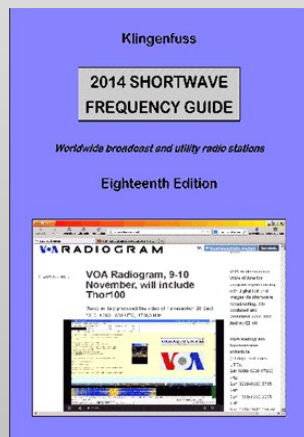
Certificado Radio club Paraguay : avoir confirmation de l'écoute de 15 ZP stations ZP différentes.

Pour ces diplômes les demandes sont à adresser à : Radio club Paraguayo – Miguel Gonzalez – P.O. Box 512 – Asuncion 1209 – Paraguay.

**Frais 10 IRC.**

Couverture Maison.Radio.TSF

<http://maison.radio.tsf.free.fr/>



<http://www.radioamateurs.news.sciencesfrance.fr/>

Diplôme Collection REF 11100- FE-7694 - F-20710 :

Diplôme et QSL de la  
collection de jacques  
F-7694 - F-20710

SWL depuis 79 ans



Carte QSL Collection REF 11100 FE-7694 / F-20710 :



To: *monsieur Parmantier*

We thank you for your reception report. We have found it correct and hereby acknowledge it with this verification card.

Date	Time UTC	Frequency (kHz)
<i>29.06.05</i>	<i>11.00</i>	<i>11600</i>



We appreciate your interest in our programmes and invite you to write again.

Radio Bulgaria  
Your Friend on the Air  
Design by Theodor Usher

*1-ère carte QSL*  
For Radio Bulgaria Monitor Club

## Histoire de la Radio Electricité Les CI:

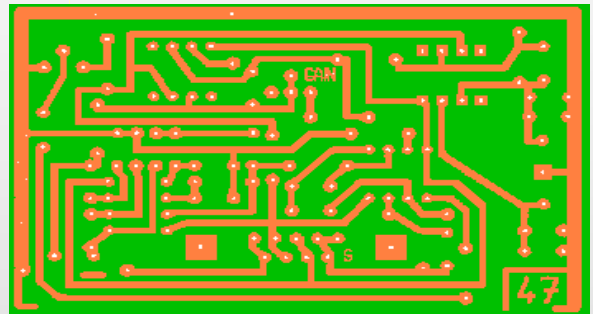
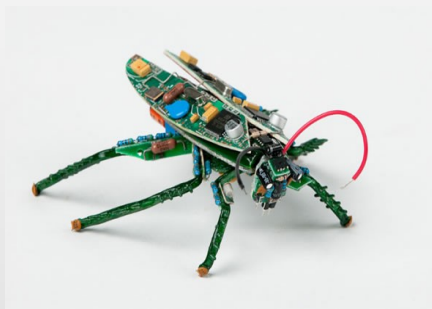
### Les circuit imprimés :

Le circuit imprimé est utilisé tous les appareils électroniques , les appareils électroménagers, les calculatrices, les micro-ordinateurs.

Le circuit imprimé ( PCB : Princed circuit Board ) est une plaque permettant de maintenir et de relier électriquement un ensemble de composants électroniques entre eux, cela permettant la réalisation de circuit électronique.

Ce circuit est aussi désigné par le terme : carte électronique. L'invention du circuit imprimé est attribué au français Robert Kapp en 1928 car il déposa un brevet , il s'agissait de circuits appliqués des deux cotés d'un panneaux Isolant destiné à établir des connections dans les postes TSF.

A SUIVRE....



## L'heure universelle UTC-TUC

Celle-ci est en usage dans le monde entier, appelé autrefois GMT puis UTC. Son avantage est de ne jamais être rajustée , ni selon les fuseaux horaires, ni selon les variations des heures locales en fonction des saisons exemple : 6 heures trente du soir a

Montréal, minuit trente à Paris, et une autre heure locale ailleurs, il est 2230 en temps universel sur toute la surface de la planète.les heures et les minutes s'écrivent sous la forme de 4 chiffres sans séparateur.



## Le codage SINPO

NOM	Abrév.	Valeur 5	Valeur 4	Valeur 3	Valeur 2	valeur 1
Intensité du signal	S	excellent	bon	moyen	faible	médiocre
Interférence	I	nulle	légère	modérée	sévère	extrême
Bruits	N	nuls	légers	modérés	sévères	extrêmes
Propagation	P	nulle	légère	modérée	sévère	extrême
Appréciation d'ensemble	O	excellente	bonne	moyenne	faible	inaudible

Un exemple de code : SINPO = 35344

Le tableau indique comment faut-il évaluer les divers aspect de la propagation de façon à les convertir en 5 chiffres : force du signal S – Les interférences I – Les bruits atmosphériques N – Instabilité de la réception due au fading P – pour terminer une appréciation générale O



## Qu'est-ce qu'un Ecouteur-SWL



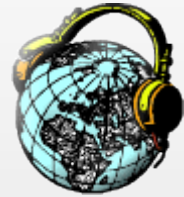
Les écouteurs ou SWL sont des personnes qui s'adonnent uniquement à l'écoute de messages qui circulent dans le monde à l'aide de récepteurs parfois très simple.

Ainsi jour et nuit et dans tous les pays des écouteurs reçoivent des émissions de Radioamateurs et de stations de radiodiffusion.

L'écoute est une distraction de choix peu coûteuse qui exige une grande habileté et procure beaucoup de plaisir.

De nombreux radioamateurs ont commencé par faire de l'écoute Mais l'écoute n'est pas passive Vous pourrez échanger des rapports d'écoute avec toutes les stations professionnelles

.comme avec les stations radioamateurs via des cartes QSL



L'ANRPFD est une Association très active et très RADIOAKTIVE

Ecouteurs SWL

Auditeurs de

Radiodiffusion

Rejoignez nous!

### Carte d'Ecouteurs- SWL N° d'identification

Suite à des informations malveillantes nous tenons à préciser que les identifiants SWL ainsi que la Carte SWL que nous délivrons sont **GRATUITES**.

Malgré tout nous serions heureux, si vous le désirez, de vous accueillir parmi nous, en tant qu'adhérent de l'ANRPFD pour bénéficier de tous les services de l'Association (Service QSL, Droit à l'antenne.....)

### Rapport d'écoute :

Les stations de radiodiffusion préfèrent le rapport d'écoute. On peut le rédiger sur une carte QSL . Les stations préfèrent un rapport plus complet (cela donne plus de chance d'obtenir une réponse ) pour cela on peut se servir du code SINPO. Il faut écouter et donner des détails de l'écoute (au moins 10/15 minutes)

## SERVICE QSL ANRPFD



## BUREAU ET SERVICE QSL NATIONAL ANRPFD



[www.radioamateurs.news.sciencesfrance.fr/?page\\_id=35860](http://www.radioamateurs.news.sciencesfrance.fr/?page_id=35860)

NOUS VOUS RAPPELONS QUE NOUS ADRESSONS ( OM-SWL CB ) TOUTES LES QSL RECUES, AUX DESTINAIRES DES PAYS ETRANGERS ET CELA RAPIDEMENT. NOUS NE PRATIQUONS PAS LE " NOMEMBER "

Nous pouvons adresser vos QSL aux stations françaises et bureaux QSL étrangers dans un délais rapide . Fourniture d'une ETSA SVP!

QSL reçues : 56.

QSL envoyées vers bureaux QSL étrangers.

QSL envoyées : 9 OM – 2 SWL – 1 CB.

# QSL

Radioamateurs-France  
Bureau National ANRPFD  
BP 80002  
42009 SAINT ETIENNE  
Cedex 2 FRANCE



Bureau et Service QSL ANRPFD  
Pobox ou BP 80002  
45009 SAINT ETIENNE CEDEX2

*ça baigne?*

<http://www.radioamateurs.news.sciencesfrance.fr/>



## BUREAU ET SERVICE QSL NATIONAL ANRPFDF

L'ANRPFDF est une  
Association très active

très RADIOAKTIVE

Ecouteurs SWL

Auditeurs de Radiodiffusion

Rejoignez nous!

Le Travail colossal du  
Bureau QSL par nos 2  
bénévoles:

Le local du service  
QSL n'est pas extensi-  
ble envoyer des ETSA  
pour libérer de la place  
dans les casiers de  
Jacques et Cindy.

Après avoir récupéré à  
notre boîte postale les  
colis de QSL sont triés

\*Tri par préfixes

\*Tri par préfixes.

\*Tri par suffixes.

\*Tri par indicatif.

\*Classement dans les  
casiers en attente.

\*Envoi postal vers les  
Om et SWL.

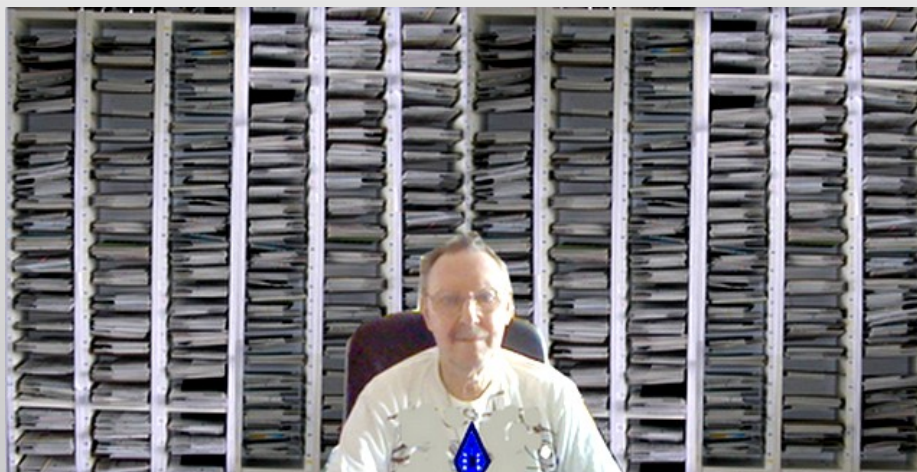
Après réception des QSL  
venant des OM : même  
actions que ci-dessous et  
envois aux divers Bureaux  
QSL Internationaux .

**Donc Patience**

En réponse à une ques-  
tion souvent posée :  
combien de temps pour  
recevoir la réponse de  
mes QSL envoyées ?

Cela dépend de plu-  
sieurs facteurs, bien  
souvent il faut attendre  
plusieurs mois, vous  
recevez des réponses  
via votre bureau QSL  
nationale ANRPFDF  
envoyer des enveloppes

Jacques F-20710 Bureau et Service QSL National ANRPFDF. Un homme heureux



Site Ecouteurs - SWL et Ecouteurs de Radiodiffusion:

ÉCOUTEZ ! LE



VOUS PARLE !

[http://promotion.hamradio.free.fr/swl/index\\_swl.html](http://promotion.hamradio.free.fr/swl/index_swl.html)

YL abréviation radiotélégraphi-  
que de " Young Lady " femme utili-  
sant la Radio



Pour obtenir ce Diplôme des YL

[http://www.radioamateurs.news.sciencesfrance.fr/?page\\_id=734](http://www.radioamateurs.news.sciencesfrance.fr/?page_id=734)

<http://www.radioamateurs.news.sciencesfrance.fr/>

## ASSOCIATION ANRPFD

Nous sommes très heureux de savoir que vous êtes nombreux à vous connecter sur nos sites ANRPFD.

Vous avez certainement remarqué les nombreux renseignements, schémas, histoire de notre radio, explications diverses.

Cela demande beaucoup de temps de recherche, sans oublier le tri et l'envoi de vos QSL. Pour cela nous serions heureux de vous compter parmi nous.

Tous ensemble nous faisons une grande force. Il est bon de rappeler quelquefois que les Radioamateurs ont des titres de gloire !

En effet ils sont les précurseurs de l'émission car c'est en 1907 que Pierre Louis à Orléans à établi les premières liaisons régulières avec un ami demeurant à 3 kilomètres..... Cela donne un droit d'antériorité li y a eu aussi Léon Deloy qui fut le premier avoir eu un contact au-delà de l'atlantique le 26 novembre 1923 avec un américain.

.En cette nouvelle année, il est bon de rappeler que notre association a pour but, en dehors de toutes polémiques , d'intégrer aux mieux tout le monde de la radio y compris SWL et auditeurs de radiodiffusion. Il est vrai que notre association et une des rares a s'occuper à s'occuper de nous les écouteurs.

Ce qui se résume en une chronique chaque mercredi de la semaine, la réalisation de montages simples pouvant facilement être réalisé, des renseignements d'ordre historique, un service QSL performant en liaison avec les bureaux internationaux, celui-ci est rapide et efficace et entièrement à votre disposition, de plus nous restons à votre entière disposition pour vous donner des renseignements.

Pour faire tout cela nous avons besoin de vous . Rejoignez nous. Prenez votre adhésion.

Vous recevrez votre carte d'adhésion, pour les SWL n'ayant pas de n° d'identification nous vous en attribuons un. Bien entendu vous bénéficiez du service QSL.

Nous comptons sur vous.

**Merci aux nombreux OM et SWL qui nous ont rejoint**

**Radioamateurs Ecouteurs-SWL et Auditeurs de Radiodiffusion, rejoignez-nous!**

**Nous sommes une Association Nationale très Radio-Active  
Nous remercions les nombreux Om, YL, XYL, Ecouteurs et Auditeurs d'avoir rejoints l'Association**

**Nous sommes une Association Nationale RadioActive!**

**NOUS REMERCIONS LES NOMBREUX ADHERENTS QUI NOUS ONT REJOINTS  
POUR 2014**

Si vous voulez nous contacter n'hésitez pas prenez contact sur le site  
<http://www.sciencesfrance.fr/Nouscontacter.php>

A l'avance merci. Bonne semaine à toutes et à tous et à la semaine prochaine.  
**88 de Cindy F-20711 et 73 de Jacques F-20710.**

**VOUS AVEZ BESOIN DE L'ANRPFD, NOUS AVONS BESOIN DE VOUS**



<http://www.sciencesfrance.fr/Adhesion.php>

**Aucune augmentation du tarif de nos adhésions pour 2016**



<http://www.radioamateurs.news.sciencesfrance.fr/>



## NOMENCLATURE ECOUTEURS ET AUDITEURS DE RADIODIFFUSION

Nous travaillons à la réalisation d'une nomenclature SWL. Si vous désirez figurer dans celle-ci faites nous parvenir vos coordonnées à l'adresse. <http://www.sciencesfrance.fr/Nouscontacter.php>



Par expérience de très nombreuses années avait été fructueuse grâce à cette nomenclature SWL ( les anciens sans souviennent ), nous avons réussi à mettre en contact de nombreux écouteurs et avons créé un diplôme certificat d'échange QSL entre SWL..

Que faire, c'est très simple vous SWL qui désirez entrer en contact avec d'autres SWL faites nous parvenir votre carte QSL, nous la mettrons en ligne et le contact se fera. Nous sommes certain que cela sera positif.

**Rappel:** Nous avons lancé depuis un certain temps auprès des SWL de la Création d'une Nomenclature SWL et Auditeurs de Radiodiffusion. Si vous voulez que celle-ci puisse être complétée faites nous parvenir les renseignements suivant



Indicatif F-\*\*\*\* ou autres

Nom

Prénom

Adresse

Ville

Code Postal

Adresse Mail

Adresse <http://www.sciencesfrance.fr/Nouscontacter.php>

Cette nomenclature sera déclarée à la CNIL conformément à la loi, vous aurez la possibilité de correction de vos coordonnées.

**Nous remercions les nombreux Ecouteurs-SWL qui nous déjà fait parvenir leurs coordonnées, mais n'hésitez pas afin de connaître vos voisins qui sont peut être aussi Ecouteurs. Merci aux SWL qui nous ont fait parvenir cette semaine leur coordonnées**

## BULLETIN NATIONAL HEBDOMADAIRE DE L'ANRPFD

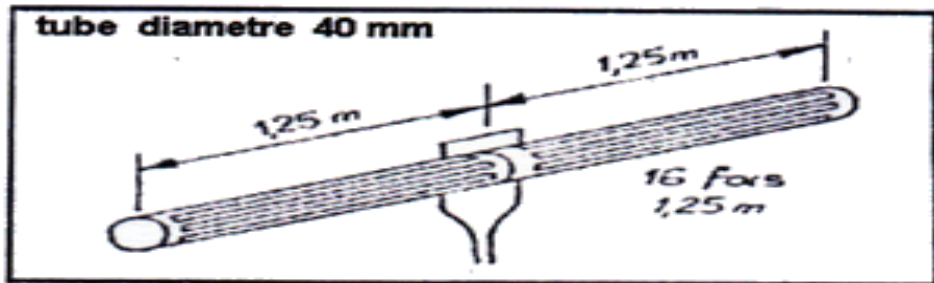


### Bulletin National Hebdomadaire ANRPFD S44-30/10/2015!

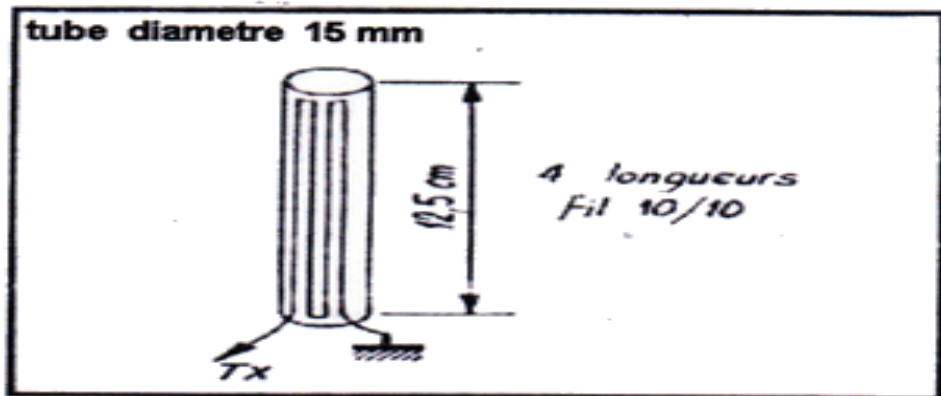
#### SOMMAIRE

- Activités et Manifestations diverses
- Adhésion
- Propagation des Ondes Météo et Alertes Orages
- Concours Internationaux de WA7BNM
- Chronique Ecouteurs SWL et Auditeurs de Radiodiffusion et les DX
- Divers Diplômes l'ANRPFD
- Bureau et Service National QSL ANRPFD
- Formation Radioamateur Promotion Radioamateurisme

## ANTENNE 7MHZ

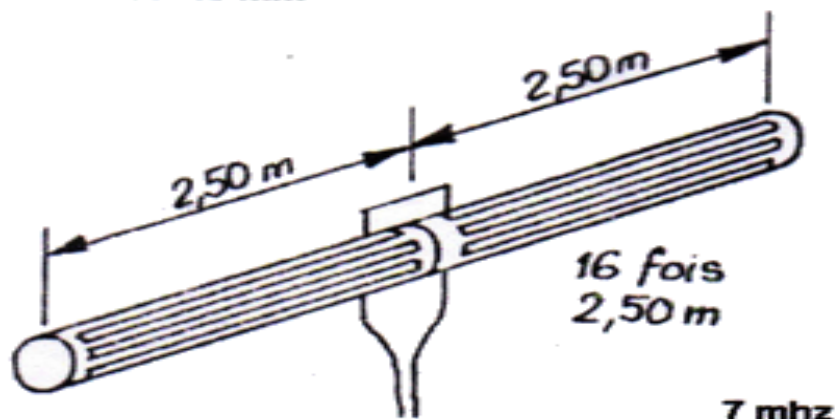


Antenne 14 MHz horizontale.



Antenne 14 MHz verticale.

...  
tube diametre 40 mm



## HISTOIRE DE LA CIBI (CB)

En 1958 avec l'apparition des transistors ,la CB dépasse le stage du bricolage.

On a put concevoir la miniaturisation des postes.

1960 mise sur le marché d'appareils utilisable à bord des véhicules.

La CB devient populaire aux Etats-Unis, en 1976 on compta 30 millions d' utilisateurs .

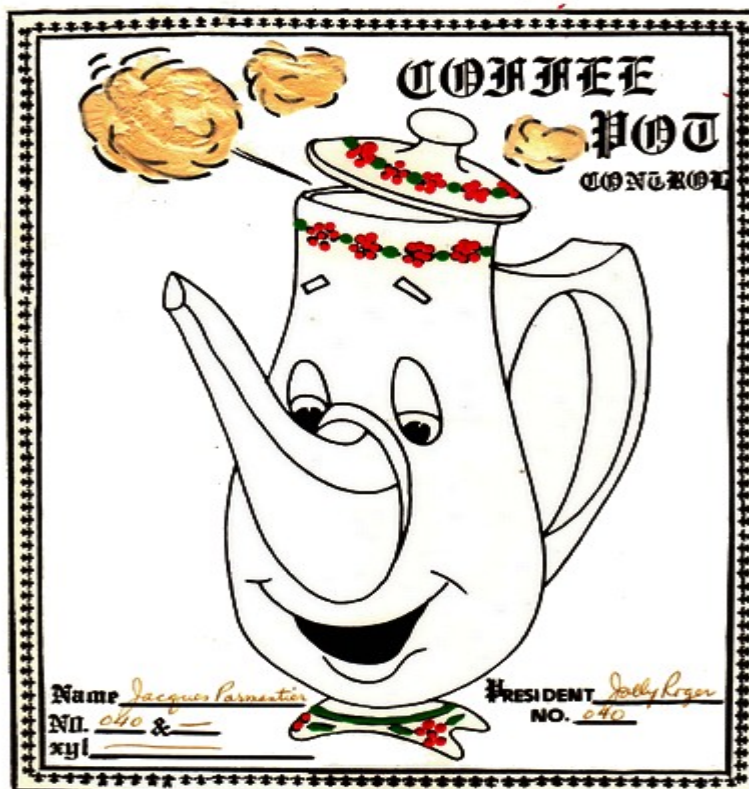
500 000 licences accordés chaque mois. LaCB devint la pus forte consommation d' électronique. Les utilisateurs deviennent si nombreux que les 40 canaux sont bientôt saturés.

A SUIVRE.....

### Le Grand QSO National



Tous les Vendredi et Samedi soir  
A partir de 21h00  
Lancez vos appels !



### Un certain nombre d'entre vous nous ont demandé des identifiants SWL.

Pour certain c'est le début dans l'entrée dans notre grande famille "la Radio et ou Radioamateurisme".

Pour tout cela va vous procurer beaucoup de joie en s'évadant en écoutant les OM français et du monde entier.

Pour ceux qui le désirent un contact écrit via une carte QSL que vous adresserez aux stations entendues via en directe a l' OM , soit via les bureaux QSL.

Pour être sûr d'avoir une réponse il faut que votre carte QSL donne donnant au receveur le plus de renseignements possible pouvant lui être utile

Pour les nouveaux SWL voici des conseils pour effectuer un rapport d'écoute :

- ◆ l'indicatif de la station entendu en caractère d'imprimerie
- ◆ la date : année-mois-jour ( 2015-09-02 )
- ◆ l'heure : toujours utiliser le temps UTC – en été heure française + une heure ( exemple 0845 heure française 0945 UTC).
- ◆ La fréquence : toujours indiquer la fréquence en MHz- ( exemple 10 mètres 28 MHz
- ◆ Mode : SSB /USB / RTTY / FM.
- ◆ Signal reçu : en téléphonie 2 chiffres : R ( lisibilité ) S ( force ) exemple 57/58/59.
- ◆ Ajouter votre matériel de réception ( récepteur- antenne ) .
- ◆ Indiquer les autres stations du QSO.

Vous pouvez demander une réponse à votre QSL en indiquant PSE QSL

Merci et toutes mes 73 ( amitiés ) de **Jacques F-20710**



<http://www.radioamateurs.news.sciencesfrance.fr/qs1/indexqs1.php>



<http://www.radioamateurs.anrpf.fr/index.php/adhesions-cotisations-en-ligne>



<http://www.radioamateurs.news.sciencesfrance.fr/>



UNION NATIONALE DES RADIOAMATEURS  
RADIOCLUBS ECOUTEURS- SWL AUDITEURS  
DE RADIODIFFUSION



ANRPFD Association Nationale des Radioamateurs, radioclubs, pour la Promotion,  
La Formation et le Développement du radioamateurisme

<http://www.sciencesfrance.fr> Portail  
<http://www.radioamateurs.anrpfdsociencesfrance.fr>  
<http://www.radioamateurs.news.sciencesfrance.fr> site de News

Adresse mail Association  
[radioamateurs.anrpfdonline.fr](mailto:radioamateurs.anrpfdonline.fr)

**BUREAU QSL NATIONAL**  
ANRPFD (PoBox) BP 80002  
42009 SAINT ETIENNE cedex 2  
France  
[anrpf\\_qsli@sciencessfrance.fr](mailto:anrpf_qsli@sciencessfrance.fr)



Merci de nous retourner ce formulaire  
complété à Email suivant :

[radioamateurs.anrpfdfree.fr](mailto:radioamateurs.anrpfdfree.fr)

\* Tarif préférentiel de la cotisation  
ANRPFD pour les adhérents d'un  
Radioclub adhérent **10 €**

Merci de soutenir notre action en faveur du Développement du Radioamateurisme  
Et des Radioclubs.

**ADHÉSION 2016** (Adhérents Om-SWL, Radioclubs)

**NOM :** .....

**Prénom :** .....

**Radioclub :** .....

**Indicatifs :** .....

**Date de Naissance :** ..... **Profession** .....

**Adresse :** .....

**Ville :** .....

**Code Postal :** .....

**Pays :** .....

**Email :** ..... pour l'envoi de diverses infos

Première adhésion

Renouvellement de l'adhésion n°

Dans le cas d'un renouvellement, pouvez-vous nous indiquer votre numéro d'adhérent, cela afin de faciliter  
notre gestion ?

**Adhésion** **25 €**


Paiement par **Paypal** depuis le site ou par **chèque** ou avec un **RIB** à l'association :  
**ANRPFD BP 80002 42009 SAINT ETIENNE cedex 2 France**

**Adhésion Radioclub** **15 €**


**Adhésion avec Parrainage Radioclub** **10 €** si le Radioclub est adhérent

**Adhésion des jeunes (de 18 à 20 ans)** **5 €** avant 18 ans adhésion gratuite


**THE MOST COMPLETE RECORD ON C.B.  
EVERYTHING YOU NEED TO KNOW  
TO OPERATE A CB RADIO**



Hear actual CB conversations  
Learn:  
Emergency call  
Radio check  
C.B. language  
Laws and customs  
C.B. on-air courtesy

STEREO G.S.P. 4500  


**Complete with CB Dictionary, Glossary and  
10 code on back cover**



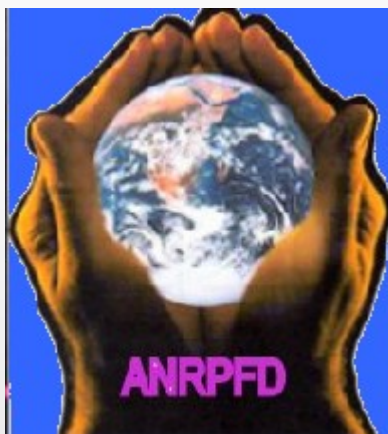
**“CITIZENS BAND”  
AND A BAND  
OF CITIZENS**

TINSEL TOWN “Citizens Band” a ... and Lightning” He plays a regular

<http://www.radioamateurs.anrpf.fr/index.php/adhesions-cotisations-en-ligne>



<http://www.radioamateurs.news.sciencesfrance.fr/>



<http://www.radioamateurs.anrpf.fr/index.php/adhesions-cotisations-en-ligne>



<http://www.radioamateurs.news.sciencesfrance.fr/>