



CHRONIQUE ECOUTEURS-SWL ONDES COURTES ET AUDITEURS DE RADIODIFFUSION

S48-2015



20/10//2015

S 48

ASSOCIATION NATIONALE RADIOAMATEURS PROMOTION FORMATION
DEVELOPPEMENT « ANRPFD »

Chronique composée
par Jacques
PARMANTIER
FE7630 / F-20710

Chronique Ecouteurs-SWL OC et Auditeurs de Radiodiffusion

Sommaire :

- ◆ Editorial
- ◆ Livre WRTH
- ◆ Radio BroadCast
- ◆ Listes Stations Broadcasts
- ◆ Adresses Broadcast
- ◆ Diplômes divers
- ◆ Nouveaux Diplômes
- ◆ Diplômes de Collection FE 7634 F-20710
- ◆ QSL collection FE7634 – F-20710
- ◆ Bureau et Service QSL
- ◆ Sites Ecouteurs SWL
- ◆ Ecouteurs SWL
- ◆ Chronique CB
- ◆ Adhésion 2015/2016

RADIOBROADCAST : SPAIN

Radio Exterior de Espana :
9665 KHz – 19.00-20.00
heure française
Casa de la Radio – Avenida
de la radio 4 – Pozuelo de
Alarcon-28223 Madrid –
Spain
E.mail : ree@rtve.es

Adresses des Stations SUDAN :

Voice of Africa – Sudan Ra-
dio : 9505 KHz – 17.30-
18.30 heure française
P.O. Box 572 – Omdurman –
Sudan
Email :
voiceoficra@sudanradio.in

DIPLOME ANRPFD

Régions de France
Diplôme d'écoute
Diplôme YL Award
Diplôme Broadcast
Diplôme Europe Award
Diplôme Radioclubs
Diplôme 50MHz Français
Diplôme 50MHz Europe
Sur notre site. [ICI](#)

DIPLOMES ANRPFD

Les règlements de nos diplômes ANRPFD sur notre site :
http://www.radioamateurs.news.sciencesfrance.fr/?page_id=734

AUTRES DIPLOMES

DIPLOMES France

FRANCE :

DD-79 : Diplôme des deux sèvres : avoir
confirmation de 5 stations du département
des Deux Sèvres 79.
Demande à adresser à : Serge Chavier – 26
rue du Glacis Saint Hilaire- 79500 Melle.
Frais 10 euros

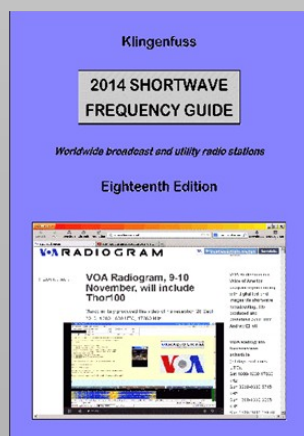
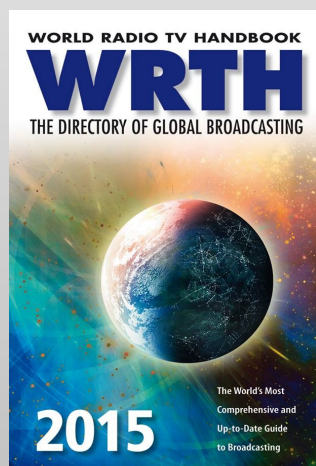


KOWEÏT :

Prix Koweït : avoir confirmation de l'écoute de 10 station 9K2.
Demande à adresser à : Koweït Amateur Radio Society – P.O.Box 5240 –13053 Safat
– Koweït – Frais 10 IRC.

LETTONIE

Prix de la radio Lettone : avoir confirmation de l'écoute de 25 préfixes YL.
Demande à adresser à : Latvija – P.O. Box 164 - Riga LV-1010 – Lettonie .
Frais 10 IRC.



Diplôme Collection REF 11100- FE-7694 - F-20710 : Européens Award.

Diplôme et QSL de la
collection de jacques
F-7694 - F-20710

SWL depuis 79 ans



Carte QSL Collection REF 11100 FE-7694 / F-20710 : Radio Monte Carlo



Histoire de la Radio Electricité Les Récepteurs RX (suite)

La bakélite :

La bakélite est une résine synthétique (matière plastique thermodurcissable) fut inventée et développée entre 1907 et 1909 par Léo Baekeland chimiste Belge émigré aux Etats-Unis. Cette résine est obtenue par chauffage de phénol en d'aldéhyde formique.

Il existe trois types de bakélite :

- ♦ "A" matière visqueuse soluble dans l'alcool et l'acétone. '
- ♦ "B" obtenue après chauffage de la précédente est une matière dure à froid et plastique à chaud.
- ♦ "C" obtenue après chauffage de la bakélite "B" est insoluble dans les solvant et résistante à la chaleur.

La bakélite fut appelé " Matériaux à mille usage "

D'origine la couleur de cette bakélite est noire mais il y eu des variante brun vert, bordeaux.



L'heure universelle UTC-TUC

Celle-ci est en usage dans le monde entier, appelé autrefois GMT puis UTC. Son avantage est de ne jamais être rajustée , ni selon les fuseaux horaires, ni selon les variations des heures locales en fonction des saisons exemple : 6 heures trente du soir a

Montréal, minuit trente à Paris, et une autre heure locale ailleurs, il est 2230 en temps universel sur toute la surface de la planète.les heures et les minutes s'écrivent sous la forme de 4 chiffres sans séparateur.



Le codage SINPO

NOM	Abrév.	Valeur 5	Valeur 4	Valeur 3	Valeur 2	valeur 1
Intensité du signal	S	excellent	bon	moyen	faible	médiocre
Interférence	I	nulle	légère	modérée	sévère	extrême
Bruits	N	nuls	légers	modérés	sévères	extrêmes
Propagation	P	nulle	légère	modérée	sévère	extrême
Appréciation d'ensemble	O	excellente	bonne	moyenne	faible	inaudible

Un exemple de code : SINPO = 35344

Le tableau indique comment faut-il évaluer les divers aspect de la propagation de façon à les convertir en 5 chiffres : force du signal S – Les interférences I – Les bruits atmosphériques N – Instabilité de la réception due au fading P – pour terminer une appréciation générale O



Qu'est-ce qu'un Ecouteur-SWL



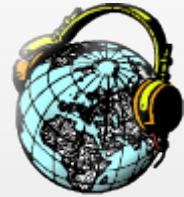
Les écouteurs ou SWL sont des personnes qui s'adonnent uniquement à l'écoute de messages qui circulent dans le monde à l'aide de récepteurs parfois très simple.

Ainsi jour et nuit et dans tous les pays des écouteurs reçoivent des émissions de Radioamateurs et de stations de radiodiffusion.

L'écoute est une distraction de choix peu coûteuse qui exige une grande habileté et procure beaucoup de plaisir.

De nombreux radioamateurs ont commencé par faire de l'écoute Mais l'écoute n'est pas passive Vous pourrez échanger des rapports d'écoute avec toutes les stations professionnelles

.comme avec les stations radioamateurs via des cartes QSL



L'ANRPFD est une
Association très active
et très RADIOAKTIVE

Ecouteurs SWL

Auditeurs de

Radiodiffusion

Rejoignez nous!

Carte d'Ecouteurs- SWL N° d'identification

Suite à des informations malveillantes nous tenons à préciser que les identifiants SWL ainsi que la Carte SWL que nous délivrons sont **GRATUITES**.

Malgré tout nous serions heureux, si vous le désirez, de vous accueillir parmi nous, en tant qu'adhérent de l'ANRPFD pour bénéficier de tous les services de l'Association (Service QSL, Droit à l'antenne.....)

Rapport d'écoute :

Les stations de radiodiffusion préfèrent le rapport d'écoute. On peut le rédiger sur une carte QSL . Les stations préfèrent un rapport plus complet (cela donne plus de chance d'obtenir une réponse) pour cela on peut se servir du code SINPO. Il faut écouter et donner des détails de l'écoute (au moins 10/15 minutes)

SERVICE QSL ANRPFD



BUREAU ET SERVICE QSL NATIONAL ANRPFD



www.radioamateurs.news.sciencesfrance.fr/?page_id=35860

NOUS VOUS RAPPELONS QUE NOUS ADRESSONS (OM-SWL CB) TOUTES LES QSL RECUES, AUX DESTINAIRES DES PAYS ETRANGERS ET CELA RAPIDEMENT. NOUS NE PRATIQUONS PAS LE " NOMEMBER "

Nous pouvons adresser vos QSL aux stations françaises et bureaux QSL étrangers dans un délais rapide . Fourniture d'une ETSA SVP!

QSL reçues : 44.

QSL envoyées vers 3 bureaux étrangers.

QSL envoyées : 12 OM – 2 SWL – 1 CB.

QSL

Radioamateurs-France
Bureau National ANRPFD
BP 80002
42009 SAINT ETIENNE
Cedex 2 FRANCE



<http://www.radioamateurs.news.sciencesfrance.fr/>



BUREAU ET SERVICE QSL NATIONAL ANRPFD

L'ANRPFD est une
Association très active

très RADIOAKTIVE

Ecouteurs SWL

Auditeurs de Radiodiffusion

Rejoignez nous!

Le Travail colossal du Bureau QSL par nos 2 bénévoles:

Le local du service QSL n'est pas extensible envoyer des ETSA pour libérer de la place dans les casiers de Jacques et Cindy.

Après avoir récupéré à notre boîte postale les colis de QSL sont triés

*Tri par préfixes

*Tri par préfixes.

*Tri par suffixes.

*Tri par indicatif.

*Classement dans les casiers en attente.

*Envoi postal vers les Om et SWL.

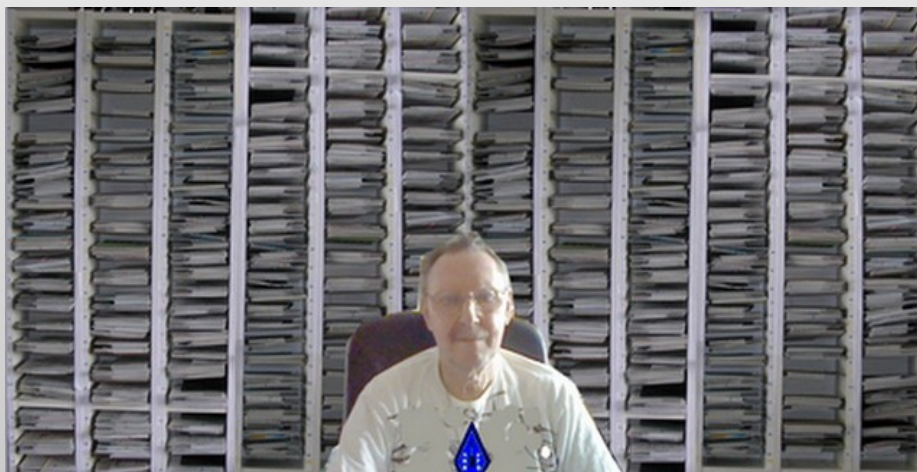
Après réception des QSL venant des OM : même actions que ci-dessous et envois aux divers Bureaux QSL Internationaux .

En réponse à une question souvent posée : combien de temps pour recevoir la réponse de mes QSL envoyées ?

Cela dépend de plusieurs facteurs, bien souvent il faut attendre plusieurs mois, vous recevez des réponses via votre bureau QSL nationale ANRPFD envoyer des enveloppes

Donc Patience

Jacques F-20710 Bureau et Service QSL National ANRPFD. Un homme heureux



Site Ecouteurs - SWL et Ecouteurs de Radiodiffusion:

ÉCOUTEZ ! LE



VOUS PARLE !

http://promotion.hamradio.free.fr/swl/index_swl.html

YL abréviation radiotélégraphique de " Young Lady " femme utilisant la Radio



Pour obtenir ce Diplôme des YL

http://www.radioamateurs.news.sciencesfrance.fr/?page_id=734

<http://www.radioamateurs.news.sciencesfrance.fr/>

ASSOCIATION ANRPFD

Nous sommes très heureux de savoir que vous êtes nombreux à vous connecter sur nos sites ANRPFD.

Vous avez certainement remarqué les nombreux renseignements, schémas, histoire de notre radio, explications diverses.

Cela demande beaucoup de temps de recherche, sans oublier le tri et l'envoi de vos QSL. Pour cela nous serions heureux de vous compter parmi nous.

Tous ensemble nous faisons une grande force. Il est bon de rappeler quelquefois que les Radioamateurs ont des titres de gloire !

En effet ils sont les précurseurs de l'émission car c'est en 1907 que Pierre Louis à Orléans à établi les premières liaisons régulières avec un ami demeurant à 3 kilomètres..... Cela donne un droit d'antériorité li y a eu aussi Léon Deloy qui fut le premier avoir eu un contact au-delà de l'atlantique le 26 novembre 1923 avec un américain.

.En cette nouvelle année, il est bon de rappeler que notre association a pour but, en dehors de toutes polémiques , d'intégrer aux mieux tout le monde de la radio y compris SWL et auditeurs de radiodiffusion. Il est vrai que notre association et une des rares a s'occuper à s'occuper de nous les écouteurs.

Ce qui se résume en une chronique chaque mercredi de la semaine, la réalisation de montages simples pouvant facilement être réalisé, des renseignements d'ordre historique, un service QSL performant en liaison avec les bureaux internationaux, celui-ci est rapide et efficace et entièrement à votre disposition, de plus nous restons à votre entière disposition pour vous donner des renseignements.

Pour faire tout cela nous avons besoin de vous . Rejoignez nous. Prenez votre adhésion.

Vous recevrez votre carte d'adhésion, pour les SWL n'ayant pas de n° d'identification nous vous en attribuons un. Bien entendu vous bénéficiez du service QSL.

Nous comptons sur vous.

Merci aux nombreux OM et SWL qui nous ont rejoint

Radioamateurs Ecouteurs-SWL et Auditeurs de Radiodiffusion, rejoignez-nous!

**Nous sommes une Association Nationale très Radio-Active
Nous remercions les nombreux Om, YL, XYL, Ecouteurs et Auditeurs d'avoir rejoints l'Association**

Nous sommes une Association Nationale RadioActive!

**NOUS REMERCIONS LES NOMBREUX ADHERENTS QUI NOUS ONT REJOINTS
POUR 2014**

Si vous voulez nous contacter n'hésitez pas prenez contact sur le site
<http://www.sciencesfrance.fr/Nouscontacter.php>

A l'avance merci. Bonne semaine à toutes et à tous et à la semaine prochaine.
88 de Cindy F-20711 et 73 de Jacques F-20710.

VOUS AVEZ BESOIN DE L'ANRPFD, NOUS AVONS BESOIN DE VOUS



<http://www.sciencesfrance.fr/Adhesion.php>

Aucune augmentation du tarif de nos adhésions pour 2016



<http://www.radioamateurs.news.sciencesfrance.fr/>

NOMENCLATURE ECOUTEURS ET AUDITEURS DE RADIODIFFUSION

Nous travaillons à la réalisation d'une nomenclature SWL. Si vous désirez figurer dans celle-ci faites nous parvenir vos coordonnées à l'adresse. <http://www.sciencesfrance.fr/Nouscontacter.php>



Par expérience de très nombreuses années avait été fructueuse grâce à cette nomenclature SWL (les anciens sans souviennent), nous avons réussi à mettre en contact de nombreux écouteurs et avons créé un diplôme certificat d'échange QSL entre SWL..

Que faire, c'est très simple vous SWL qui désirez entrer en contact avec d'autres SWL faites nous parvenir votre carte QSL, nous la mettrons en ligne et le contact se fera. Nous sommes certain que cela sera positif.

Rappel: Nous avons lancé depuis un certain temps auprès des SWL de la Création d'une Nomenclature SWL et Auditeurs de Radiodiffusion. Si vous voulez que celle-ci puisse être complétée faites nous parvenir les renseignements suivant



Indicatif F-***** ou autres

Nom

Prénom

Adresse

Ville

Code Postal

Adresse Mail

Adresse <http://www.sciencesfrance.fr/Nouscontacter.php>

Cette nomenclature sera déclarée à la CNIL conformément à la loi, vous aurez la possibilité de correction de vos coordonnées.

Nous remercions les nombreux Ecouteurs-SWL qui nous déjà fait parvenir leurs coordonnées, mais n'hésitez pas afin de connaître vos voisins qui sont peut être aussi Ecouteurs. Merci aux SWL qui nous ont fait parvenir cette semaine leur coordonnées

BULLETIN NATIONAL HEBDOMADAIRE DE L'ANRPFD

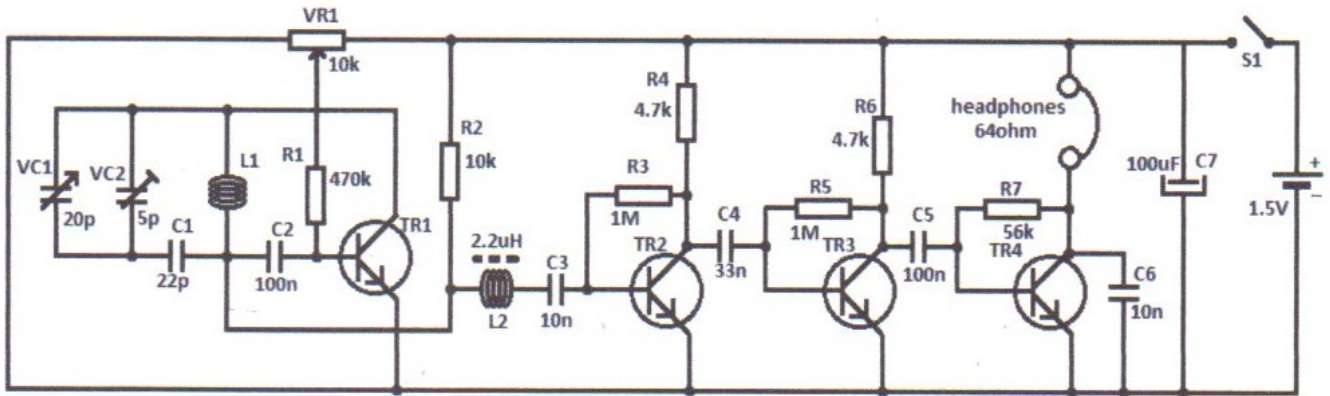


Bulletin National Hebdomadaire ANRPFD S42-15/10/2015!

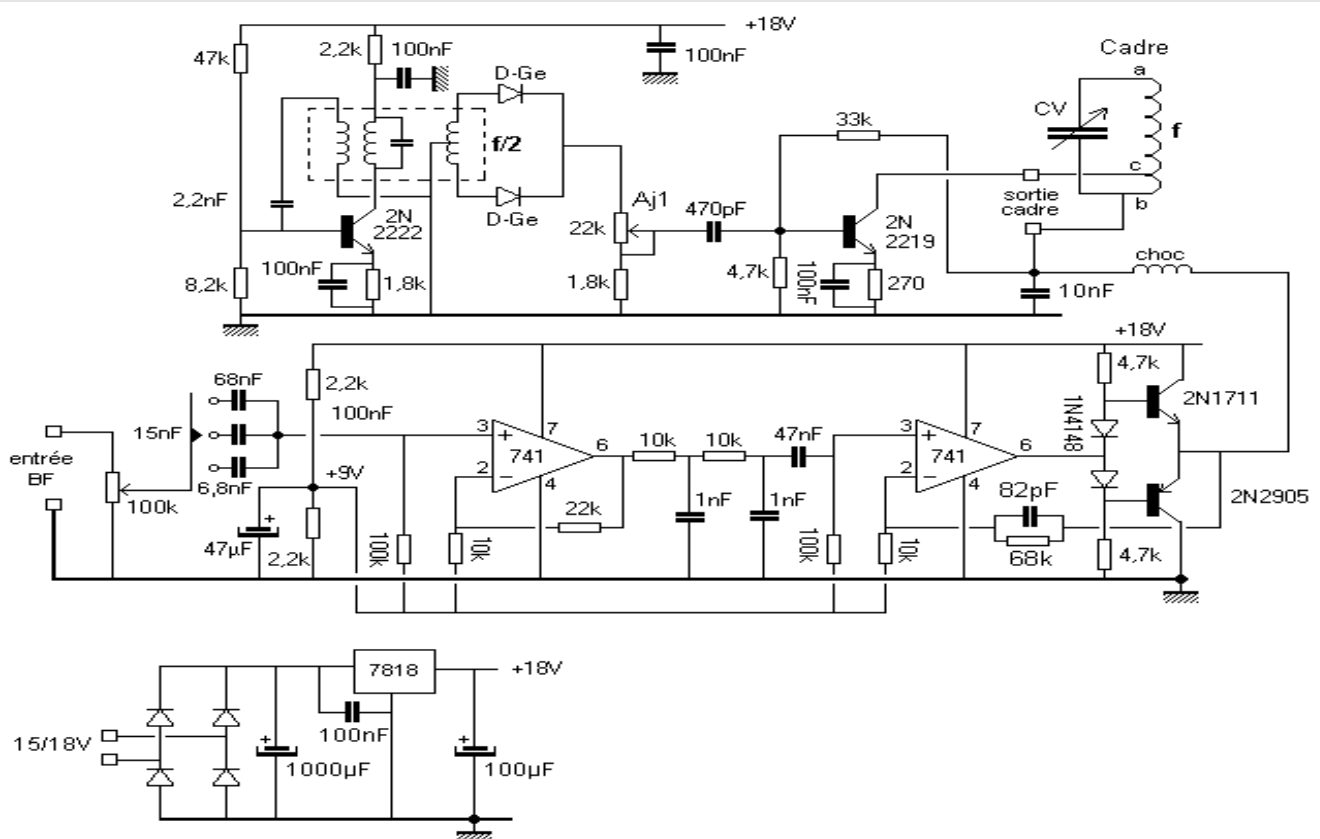
SOMMAIRE

- Activités et Manifestations diverses
- Adhésion
- Propagation des Ondes Météo et Alertes Orages
- Concours Internationaux de WA7BNM
- Chronique Ecouteurs SWL et Auditeurs de Radiodiffusion et les DX
- Divers Diplômes l'ANRPFD
- Bureau et Service National QSL ANRPFD
- Formation Radioamateur Promotion Radioamateurisme
- Parution de diverses Revues Locales, Nationales et Internationales

SIMPLE RECEPTEUR FM



FM Radio Receiver



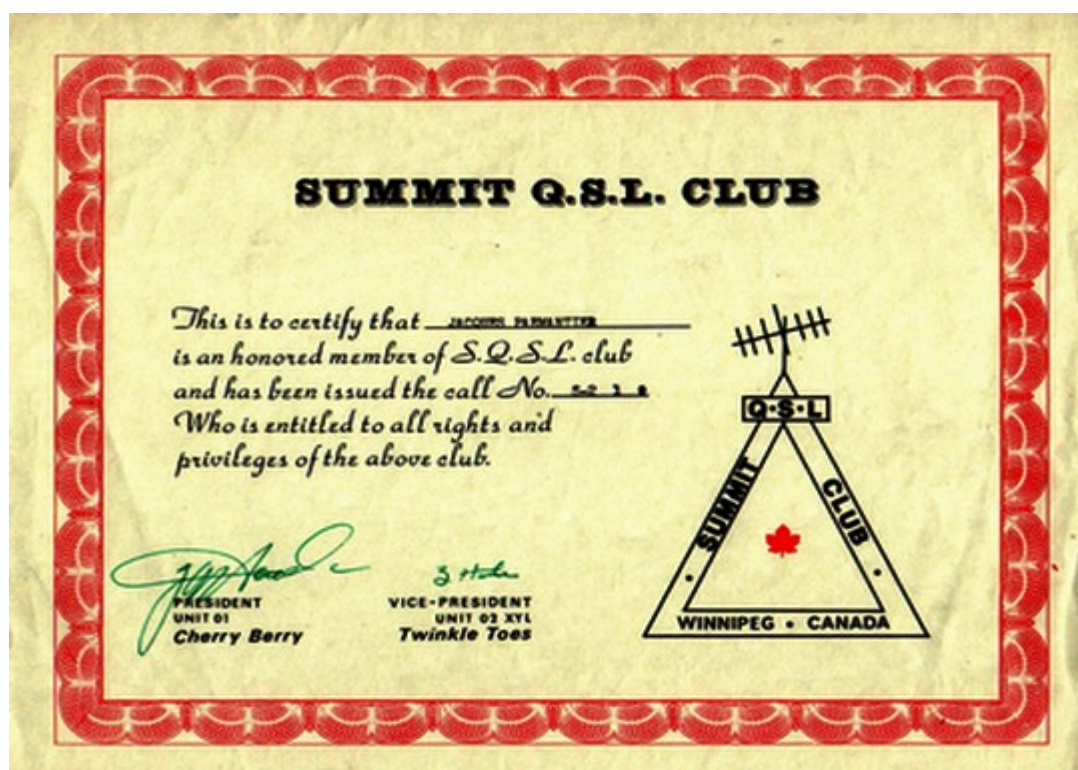
EMETTEUR PO DE FAIBLE PUISSANCE POUR FAIRE FONCTIONNER VOS VIEUX RECEPTEURS DEPUIS LA DISPARITION MASSIVE DES STATIONS PO (OM)

Source <http://www.tsf-radio.org/forum/forum.php?show=16369>

HITOIRE DE LA CIBI (CB)

Comment est née la CB ? en 1947 se déroula à Atlantic City aux USA à une conférence mondial pour répartir les fréquences Hertiennes entre les services de radiodiffusion, des services médicaux, des militaires. Seule la bande 27 MHz reste inutilisée à cause de sa propagation trop aléatoire. Il fut donc décidé que cette bande serait libre à l'utilisation des citoyens , ce sera la Citizen band , la CB.

A suivre.....



Un certain nombre d'entre vous nous ont demandé des identifiants SWL.

Pour certain c'est le début dans l'entrée dans notre grande famille "la Radio et ou Radioamateurisme".
Pour tout cela va vous procurer beaucoup de joie en s'évadant en écoutant les OM français et du monde entier.
Pour ceux qui le désirent un contact écrit via une carte QSL que vous adresserez aux stations entendues via en directe a l' OM , soit via les bureaux QSL.

Pour être sûr d'avoir une réponse il faut que votre carte QSL donne donnant au receveur le plus de renseignements possible pouvant lui être utile

Pour les nouveaux SWL voici des conseils pour effectuer un rapport d'écoute :

- ♦ l'indicatif de la station entendu en caractère d'imprimerie
- ♦ la date : année-mois-jour (2015-09-02)
- ♦ l'heure : toujours utiliser le temps UTC – en été heure française + une heure (exemple 0845 heure française 0945 UTC).
- ♦ La fréquence : toujours indiquer la fréquence en MHz- (exemple 10 mètres 28 MHz
- ♦ Mode : SSB /USB / RTTY / FM.
- ♦ Signal reçu : en téléphonie 2 chiffres : R (lisibilité) S (force) exemple 57/58/59.
- ♦ Ajouter votre matériel de réception (récepteur- antenne) .
- ♦ Indiquer les autres stations du QSO.

Vous pouvez demander une réponse à votre QSL en indiquant PSE QSL

Merci et toutes mes 73 (amitiés) de **Jacques F-20710**



<http://www.radioamateurs.news.sciencesfrance.fr/qs1/indexqs1.php>



<http://www.radioamateurs.anrpf.fr/index.php/adhesions-cotisations-en-ligne>



<http://www.radioamateurs.news.sciencesfrance.fr/>



UNION NATIONALE DES RADIOAMATEURS
RADIOCLUBS ECOUTEURS- SWL AUDITEURS
DE RADIODIFFUSION



ANRPFD Association Nationale des Radioamateurs, radioclubs, pour la Promotion,
La Formation et le Développement du radioamateurisme

<http://www.sciencesfrance.fr> Portail
<http://www.radioamateurs.anrpfdsociencesfrance.fr>
<http://www.radioamateurs.news.sciencesfrance.fr> site de News

Adresse mail Association
radioamateurs.anrpfdonline.fr

BUREAU QSL NATIONAL
ANRPFD (PoBox) BP 80002
42009 SAINT ETIENNE cedex 2
France
anrpf_qsli@sciencessfrance.fr



Merci de nous retourner ce formulaire
complété à Email suivant :

radioamateurs.anrpfdfree.fr

* Tarif préférentiel de la cotisation
ANRPFD pour les adhérents d'un
Radioclub adhérent **10 €**

Merci de soutenir notre action en faveur du Développement du Radioamateurisme
Et des Radioclubs.

ADHÉSION 2016 (Adhérents Om-SWL, Radioclubs)

NOM :

Prénom :

Radioclub :

Indicatifs :

Date de Naissance : **Profession**

Adresse :

Ville :

Code Postal :

Pays :

Email : pour l'envoi de diverses infos

Première adhésion

Renouvellement de l'adhésion n°

Dans le cas d'un renouvellement, pouvez-vous nous indiquer votre numéro d'adhérent, cela afin de faciliter
notre gestion ?

Adhésion **25 €**

Paiement par **Paypal** depuis le site ou par **chèque** ou avec un **RIB** à l'association :
ANRPFD BP 80002 42009 SAINT ETIENNE cedex 2 France

Adhésion Radioclub **15 €**

Adhésion avec Parrainage Radioclub **10 €** si le Radioclub est adhérent

Adhésion des jeunes (de 18 à 20 ans) **5 €** avant 18 ans adhésion gratuite

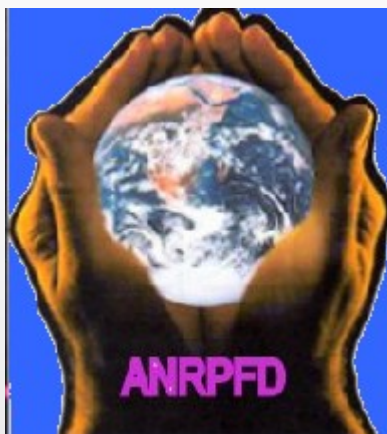


Famille autour d'un poste de radio (1950).

<http://www.radioamateurs.anrpf.fr/index.php/adhesions-cotisations-en-ligne>



<http://www.radioamateurs.news.sciencesfrance.fr/>



<http://www.radioamateurs.anrpf.fr/index.php/adhesions-cotisations-en-ligne>



<http://www.radioamateurs.news.sciencesfrance.fr/>