



CHRONIQUE ECOUTEURS-SWL ONDES COURTES ET AUDITEURS DE RADIODIFFUSION

S28 2015

PARLER EST UN BESOIN, ECOUTER C'EST UN TALENT

**CEUX QUI VEULENT RÉUSSIR TROUVONS LE CHEMIN POUR Y PARVENIR,
LES AUTRES TROUVENT TOUJOURS UNE EXCUSE !**



07/06//2015

S 28

ASSOCIATION NATIONALE RADIOAMATEURS PROMOTION FORMATION
DEVELOPPEMENT « ANRPFD »



Chronique Ecouteurs-SWL OC et Auditeurs de Radiodiffusion

Sommaire :

◆ Editorial

- ◆ Livre WRTH
- ◆ Radio BroadCast
- ◆ Listes Stations Broadcasts
- ◆ Adresses Broadcast
- ◆ Diplômes divers
- ◆ Nouveaux Diplômes
- ◆ Diplômes de Collection FE 7634 F-20710
- ◆ QSL collection FE7634 – F-20710
- ◆ Bureau et Service QSL
- ◆ Sites Ecouteurs SWL
- ◆ Ecouteurs SWL
- ◆ Chronique CB
- ◆ Antenne pour SWL
- ◆ Adhésion 2015

RADIOBROADCAST :

USA :

EWTN Shortwave radio – (en Anglais) 11250 KHz – 10.00-14.00 heures françaises.

ITALY :

IRRS Shortwave – (en Anglais) 7290 KHz – 21.00-22.00 heures françaises

Adresses des Stations

EWTH radio 5817 Old Leeds Rd – AL 35210-2164 – USA

Radio IRRS – P.O. Box 10980 – I-20110 Milano – Italy.

DIPLOME ANRPFD

Régions de France
Diplôme d'écoute
Diplôme YL Award
Diplôme Broadcast
Diplôme Europe Award
Diplôme Radioclubs
Diplôme 50MHz Français
Diplôme 50MHz Europe
Sur notre site. [ICI](#)

DIPLOMES ANRPFD

Les règlements de nos diplômes ANRPFD sur notre site :

http://www.radioamateurs.news.sciencesfrance.fr/?page_id=734

AUTRES DIPLOMES

DIPLOMES ETRANGERS

ITALIE :

DX Award européens – avoir confirmation de l'écoute de 40 pays

Européens . Demande à adresser à : Tony Mastino – case postale 159- I-39100 Bolzano – Italie .

Frais : 15 euros.

USA :

Police association Radio club series :

COP : avoir confirmation des stations des états des Etats Unis :

Délivré en 6 classes :

Classe 1 : 5 états.

Classe 2 : 15 états

Classe 3 : 25 états.

Classe 4 : 35 états .

Classes 5 : 45 états .

Classe or : 50 états.

6 /59 : avoir confirmation de l'écoute des 6

Continents avec un report de 59

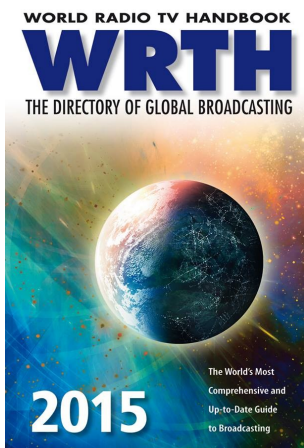
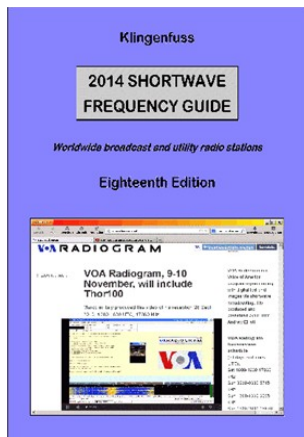
Même nom Award : avoir confirmation de l'écoute de stations situées dans différentes ville ayant le même nom (exemple : Vernon en France- Vernom au Canada – Saint Louis en Floride- Saint Louis en Alabama etc) Il faut trois villes

Double Digit : avoir confirmation de l'écoute de stations d'appel ayant deux chiffres identiques (exemple : L99D – 4F4IX – 7J7ACZ ect)

il faut 3 stations.
Double préfixes : avoir confirmation de l'écoute de stations dont le préfixe se répète sans lettre supplémentaires (exemple : JA3JA – PA3PA – KO6KO est)...

Prix européen capital : avoir confirmation de l'écoute de 25 capitales européennes.

Pour ces diplômes les demandes sont à adresser à : Robert Faulkner – 15733 Rancho Dr Ramon – Tracy -CA 95304 – USA – **frais par diplôme 10 IRC**



Diplôme Collection REF 11100- FE-7694 - F-20710 Diplôme DVF

Diplôme et QSL de la
collection de jacques
F-7694 - F-20710

SWL depuis 79 ans



Carte QSL Collection REF 11100 FE-7694 / F-20710



Histoire de la Radio Radio Electricité

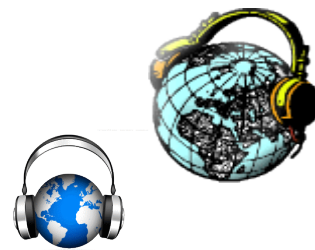
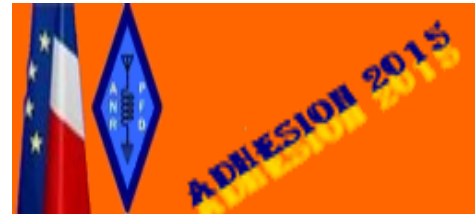
La protection de la carte à puce de Roland Moreno va s'élargir par le dépôt de nouveaux brevet (45) comme le compteur d ' erreurs qui provoque l'autodestruction de la puce en cas de soumission répété d'un code faux. Tous les brevet sont déposé dans onze pays.

Mais il y eu polémique, d'autre inventeurs revendiqués la paternité de la carte puce en autre le CNET (centre national d'étude des télécommunications affirmant de s'être fait voler son idée en 1973 et aussi deux allemand Jürgen Dethloff et Helmut Gröttrup qui affirme avoir mise au point la puce une quinzaine d'année auparavant. Toutes les plaintes ont été rejeté. En 2011 la Cour de cassation a estimé insuffisante les plaintes déposées.

Pour Roland Moreno pas de problème il reçoit en 1996 le prix Eduard Rhein prestigieux

Prix allemand dans la catégorie technologie et il fut décoré de la légion d'honneur En 2009.

A suivre



L'heure universelle UTC-TUC

Celle-ci est en usage dans le monde entier, appelé autrefois GMT puis UTC.

Son avantage est de ne jamais être rajustée , ni selon les fuseaux horaires, ni selon les variations des heures locales en fonction des saisons exemple : 6 heures trente du soir a

Montréal, minuit trente à Paris, et une autre heure locale ailleurs, il est 2230 en temps universel sur toute la surface de la planète.les heures et les minutes s'écrivent sous la forme de 4 chiffres sans séparateur.



Le codage SINPO

NOM	Abrév.	Valeur 5	Valeur 4	Valeur 3	Valeur 2	valeur 1
Intensité du signal	S	excellent	bon	moyen	faible	médiocre
Interférence	I	nulle	légère	modérée	sévère	extrême
Bruits	N	nuls	légers	modérés	sévères	extrêmes
Propagation	P	nulle	légère	modérée	sévère	extrême
Appréciation d'ensemble	O	excellente	bonne	moyenne	faible	inaudible

Un exemple de code : SINPO = 35344

Le tableau indique comment faut-il évaluer les divers aspect de la propagation de façon à les convertir en 5 chiffres : force du signal S – Les interférences I – Les bruits atmosphériques N – Instabilité de la réception due au fading P – pour terminer une appréciation générale O

Qu'est-ce qu'un Ecouteur-SWL



Les écouteurs ou SWL sont des personnes qui s'adonnent uniquement à l'écoute de messages qui circulent dans le monde à l'aide de récepteurs parfois très simple. Ainsi jour et nuit et dans tous les pays des écouteurs reçoivent des émissions de Radioamateurs et de stations de radiodiffusion.

L'écoute est une distraction de choix peu coûteuse qui exige une grande habileté et procure beaucoup de plaisir. De nombreux radioamateurs ont commencé par faire de l'écoute Mais l'écoute n'est pas passive Vous pourrez échanger des rapports d'écoute avec toutes les stations professionnelles

.comme avec les stations radioamateurs via des cartes QSL



L'ANRPFD est une Association très active et très RADIOAKTIVE

Ecouteurs SWL

Auditeurs de Radiodiffusion

Rejoignez nous!

Carte d'Ecouteurs- SWL N° d'identification

Suite à des informations malveillantes nous tenons à préciser que les identifiants SWL ainsi que la Carte SWL que nous délivrons sont **GRATUITES**.

Malgré tout nous serions heureux, si vous le désirez, de vous accueillir parmi nous, en tant qu'adhérent de l'ANRPFD pour bénéficier de tous les services de l'Association (Service QSL, Droit à l'antenne.....)

Rapport d'écoute : Les stations de radiodiffusion préfèrent le rapport d'écoute. On peut le rédiger sur une carte QSL . Les stations préfèrent un rapport plus complet (cela donne plus de chance d'obtenir une réponse) pour cela on peut se servir du code SINPO. Il faut écouter et donner des détails de l'écoute (au moins 10/15 minutes)

SERVICE QSL ANRPFD



BUREAU ET SERVICE QSL NATIONAL ANRPFD



www.radioamateurs.news.sciencesfrance.fr/?page_id=35860

QSL
Radioamateurs-France
Bureau National ANRPFD
BP 80002
42009 SAINT ETIENNE
Cedex 2 FRANCE

RAPPELONS QUE NOUS ADRESSONS (OM-SWL CB) TOUTES
LES QSL RECUES, AUX DESTINAIRES DES PAYS ETRANGERS
ET CELA RAPIDEMENT. NOUS NE PRATIQUONS PAS L E " NO-
Member "

QSL reçues 38.

QSL envoyées : 2 pays.

QSL distribuées : 11 OM – 2 SWL – 6 CB.





BUREAU ET SERVICE QSL NATIONAL ANRPFD

L'ANRPFD est une
Association très active

très RADIOAKTIVE

Ecouteurs SWL

Auditeurs de Radiodiffusion

Rejoignez nous!

Le Travail colossal du Bureau QSL par nos 2 bénévoles:

Le local du service QSL n'est pas extensible envoyer des ETSA pour libérer de la place dans les casiers de Jacques et Cindy.

Après avoir récupéré à notre boîte postale les colis de QSL sont triés

*Tri par préfixes

*Tri par préfixes.

*Tri par suffixes.

*Tri par indicatif.

*Classement dans les casiers en attente.

*Envoi postal vers les Om et SWL.

Après réception des QSL venant des OM : même actions que ci-dessous et envois aux divers Bureaux QSL Internationaux .

Donc Patience

En réponse à une question souvent posée : combien de temps pour recevoir la réponse de mes QSL envoyées ?

Cela dépend de plusieurs facteurs, bien souvent il faut attendre plusieurs mois, vous recevez des réponses via votre bureau QSL nationale ANRPFD envoyer des enveloppes

Jacques F-20710 Bureau et Service QSL National ANRPFD. Un homme heureux



Site Ecouteurs - SWL et Ecouteurs de Radiodiffusion:



http://promotion.hamradio.free.fr/swl/index_swl.html

YL abréviation radiotélégraphique de " Young Lady " femme utilisant la Radio



Pour obtenir ce Diplôme des YL

http://www.radioamateurs.news.sciencesfrance.fr/?page_id=734

<http://www.radioamateurs.news.sciencesfrance>

ASSOCIATION ANRPF D

Nous sommes très heureux de savoir que vous êtes nombreux à vous connecter sur nos sites ANRPF D.

Vous avez certainement remarqué les nombreux renseignements, schémas, histoire de notre radio, explications diverses.

Cela demande beaucoup de temps de recherche, sans oublier le tri et l'envoi de vos QSL. Pour cela nous serions heureux de vous compter parmi nous.

Tous ensemble nous faisons une grande force. Il est bon de rappeler quelquefois que les Radioamateurs ont des titres de gloire !

En effet ils sont les précurseurs de l'émission car c'est en 1907 que Pierre Louis à Orléans à établi les premières liaisons régulières avec un ami demeurant à 3 kilomètres..... Cela donne un droit d'antériorité li y a eu aussi Léon Deloy qui fut le premier avoir eu un contact au-delà de l'atlantique le 26 novembre 1923 avec un américain.

.En cette nouvelle année, il est bon de rappeler que notre association a pour but, en dehors de toutes polémiques , d'intégrer aux mieux tout le monde de la radio y compris SWL et auditeurs de radiodiffusion. Il est vrai que notre association et une des rares a s'occuper à s'occuper de nous les écouteurs.

Ce qui se résume en une chronique chaque mercredi de la semaine, la réalisation de montages simples pouvant facilement être réalisé, des renseignements d'ordre historique, un service QSL performant en liaison avec les bureaux internationaux, celui-ci est rapide et efficace et entièrement à votre disposition, de plus nous restons à votre entière disposition pour vous donner des renseignements.

Pour faire tout cela nous avons besoin de vous . Rejoignez nous. Prenez votre adhésion.

Vous recevrez votre carte d'adhésion, pour les SWL n'ayant pas de n° d'identification nous vous en attribuons un. Bien entendu vous bénéficiez du service QSL.

Nous comptons sur vous.

Merci aux nombreux OM et SWL qui nous ont rejoint

Radioamateurs Ecouteurs-SWL et Auditeurs de Radiodiffusion, rejoignez-nous!

**Nous sommes une Association Nationale très Radio-Active
Nous remercions les nombreux Om, YL, XYL, Ecouteurs et Auditeurs d'avoir rejoints l'Association**

Nous sommes une Association Nationale RadioActive!

**NOUS REMERCIONS LES NOMBREUX ADHERENTS QUI NOUS ONT REJOINTS
POUR 2014**

Si vous voulez nous contacter n'hésitez pas prenez contact sur le site
<http://www.sciencesfrance.fr/Nouscontacter.php>

A l'avance merci. Bonne semaine à toutes et à tous et à la semaine prochaine.
88 de Cindy F-20711 et 73 de Jacques F-20710.

VOUS AVEZ BESOIN DE L'ANRPF D, NOUS AVONS BESOIN DE VOUS



<http://www.sciencesfrance.fr/Adhesion.php>

Aucune augmentation du tarif de nos adhésions pour 2015



<http://www.radioamateurs.news.sciencesfrance>

NOMENCLATURE ECOUTEURS ET AUDITEURS DE RADIODIFFUSION



Nous travaillons à la réalisation d'une nomenclature SWL. Si vous désirez figurer dans celle-ci faites nous parvenir vos coordonnées à l'adresse. <http://www.sciencesfrance.fr/Nouscontacter.php>

Par expérience de très nombreuses années avait été fructueuse grâce à cette nomenclature SWL (les anciens sans souviennent), nous avons réussi à mettre en contact de nombreux écouteurs et avons créé un diplôme certificat d'échange QSL entre SWL..

Que faire, c'est très simple vous SWL qui désirez entrer en contact avec d'autres SWL faites nous parvenir votre carte QSL, nous la mettrons en ligne et le contact se fera. Nous sommes certain que cela sera positif.

Rappel: Nous avons lancé depuis un certain temps auprès des SWL de la Création d'une Nomenclature SWL et Auditeurs de Radiodiffusion. Si vous voulez que celle-ci puisse être complétée faites nous parvenir les renseignements suivant



Indicatif F-***** ou autres

Nom

Prénom

Adresse

Ville

Code Postal

Adresse Mail

Adresse <http://www.sciencesfrance.fr/Nouscontacter.php>

Cette nomenclature sera déclarée à la CNIL conformément à la loi, vous aurez la possibilité de correction de vos coordonnées.

Nous remercions les nombreux Ecouteurs-SWL qui nous déjà fait parvenir leurs coordonnées, mais n'hésitez pas afin de connaître vos voisins qui sont peut être aussi Ecouteurs. Merci aux SWL qui nous ont fait parvenir cette semaine leur coordonnées

BULLETIN NATIONAL HEBDOMADAIRE DE L'ANRPFD



Bulletin National Hebdomadaire ANRPFD S26-24/06/2015!

SOMMAIRE

- Activités et Manifestations diverses
- Adhésion
- Propagation des Ondes Météo et Alertes Orages
- Concours Internationaux de WA7BNM
- Chronique Ecouteurs SWL et Auditeurs de Radiodiffusion et les DX
- Divers Diplômes l'ANRPFD
- Bureau et Service National QSL ANRPFD
- Formation Radioamateur Promotion Radioamateurisme
- Parution de diverses Revues Locales, Nationales et Internationales

Coupleur à selfs interchangeables type F3LG

Par F6BPO

Principe

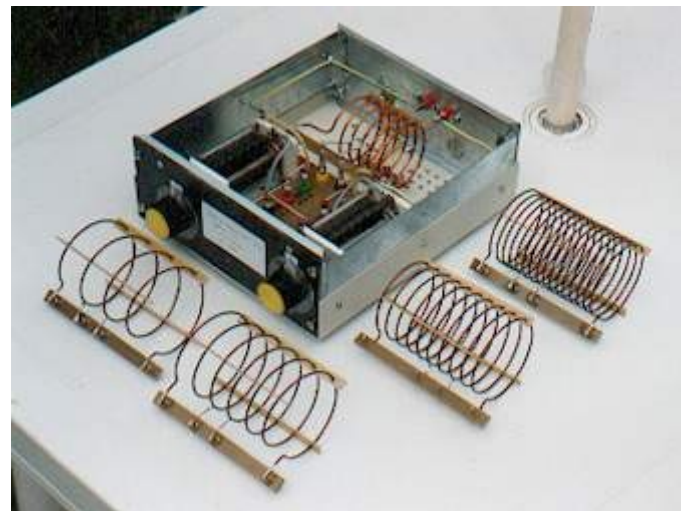
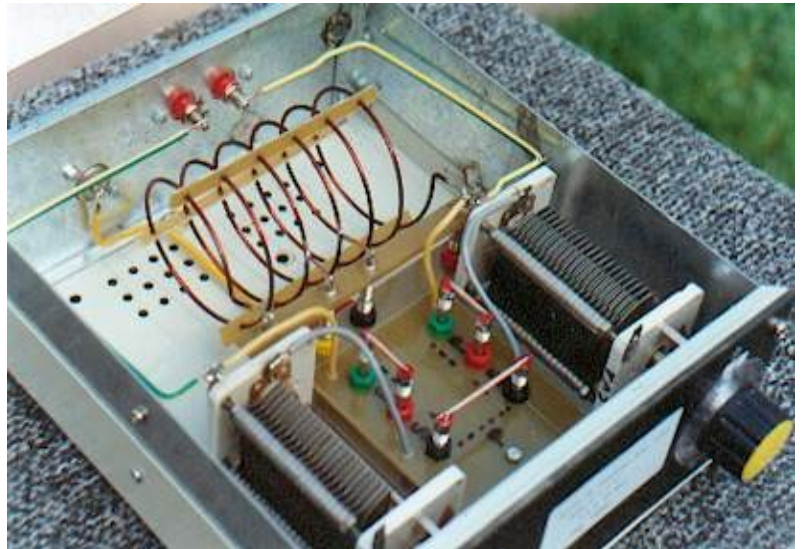
Grâce à ses 5 selfs interchangeables ce coupleur permet un accord facile sur les 8 bandes décamétriques d'une antenne alimentée par ligne bifilaire. L'antenne peut être branchée sur les bornes PP' comme sur le schéma ci-dessous (accord parallèle) ou sur les bornes SS' après avoir enlevé le cavalier (accord série). D'après F6BPO c'est le meilleur des coupleurs pour antenne Lévy.

Réalisation

Selfs :

Toutes les selfs ont un diamètre de 60 mm et une longueur de 100mm. Elles sont réalisées en fil de cuivre émaillé de diam. 1,7 mm Le point C est à la masse. La position de la prise B peut devoir être ajustée. Le tableau ci-dessous donne pour chaque bande le nombre de spires total (N) et le nombre de spires entre C et B.

Bande	N	CB
80	30	5
40-30	16	3
30-20	10	2
15-17	6	1
12-10	4	1



Sur la photo il manque la self 80 m ; dans le coupleur est branché une self 15 m.

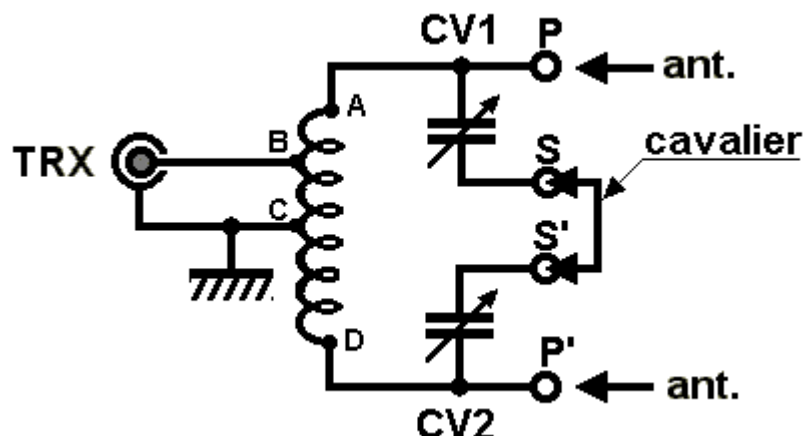
Les condensateurs variables :

- CV1 et CV2: 2x200 pF (1000V) isolé du boîtier.

Schéma de câblage

Suite de l'article de F5ZV/F6BPO :

<http://f5zv.pagesperso-orange.fr/RADIO/RM/RM07/RM07m11.html>



LA CIBI (CB)

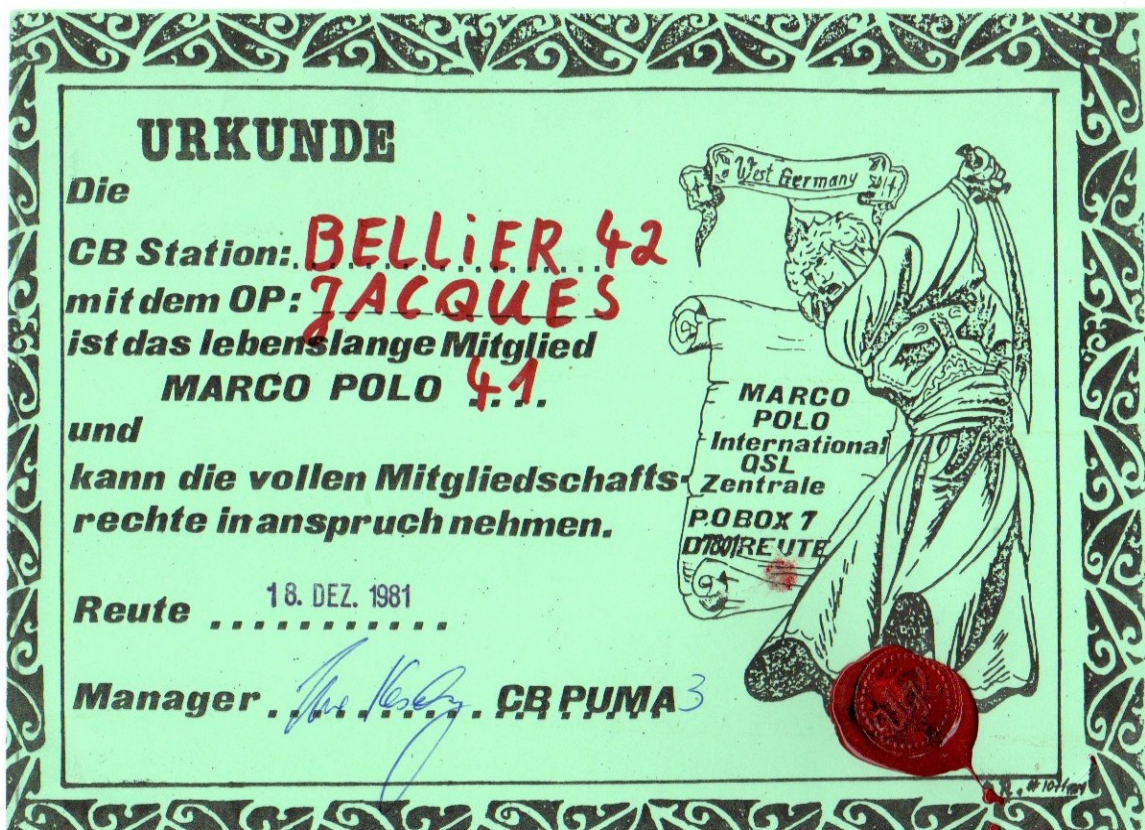
Pour améliorer la portée de ses contacts une antenne directionnelle est obligatoire.

Les cibistes utilisent des antennes type Yagi du nom de son inventeur un radioamateur japonais. Avec cette antenne on améliore le gain et la directivité.

Etant directionnelle il faut la fixer sur un rotor d'antenne (petit moteur électrique) qui permet à l'opérateur de piloter son antenne.

.....A suivre

DIPLÔME CB :





UNION NATIONALE DES RADIOAMATEURS
RADIOCLUBS ÉCOUTEURS- SVL AUDITEURS
DE RADIODIFFUSION



ANRPFD Association Nationale des Radioamateurs, radioclubs, pour la Promotion,
La Formation et le Développement du radiocamateurisme
<http://www.sciencesfrance.fr/Portail>
<http://www.radioamateurs.anrpfdsociencesfrance.fr>
<http://www.radioamateurs.news.sciencesfrance.fr/> site de News

Adresse mail Association
radioamateurs.anrpfd@online.fr

BUREAU QSL NATIONAL
ANRPFD (PoRnt) BP 80002
42009 SAINT ETIENNE cedex 2
France
anrpfdsqsl@sciencesfrance.fr



Merci de nous retourner ce formulaire
complète a email suivant :

radioamateurs.anrpfd@frs.fr

* Tarif préférentiel de la position
ANRPFD pour les adhérents d'un
Radioclub adhérent 10 €

Merci de soutenir notre action en faveur du Développement du Radiocamateurisme
Et des Radioclubs.

ADHÉSION - 2015 (Adhérents et Radioclubs)

NOM :

Prénom :

Radioclub :

Indicatifs :

Date de Naissance : **Profession :**

Adresse :

Ville :

Code Postal :

Pays :

Email : pour l'envoi de diverses infos

Première adhésion

Renouvellement de l'adhésion n°

Dans le cas d'un renouvellement, pouvez-vous nous indiquer votre numéro d'adhérent, cela afin de faciliter
notre gestion ?

Adhésion **25 €**

Paiement par **Paypal** depuis le site ou par **chèque** ou avec un **RIB** à l'association :
ANRPFD BP 80002 42009 SAINT ETIENNE cedex 2 France

Adhésion Radioclub **15 €**

Adhésion avec Parrainage Radioclub **10 €** si le Radioclub est adhérent

Adhésion des jeunes (de 18 à 20 ans) **5 €** avant 18 ans adhésion gratuite

<http://www.radioamateurs.anrpfdsociencesfrance.fr/index.php/adhesions-cotisations-en-ligne>

