

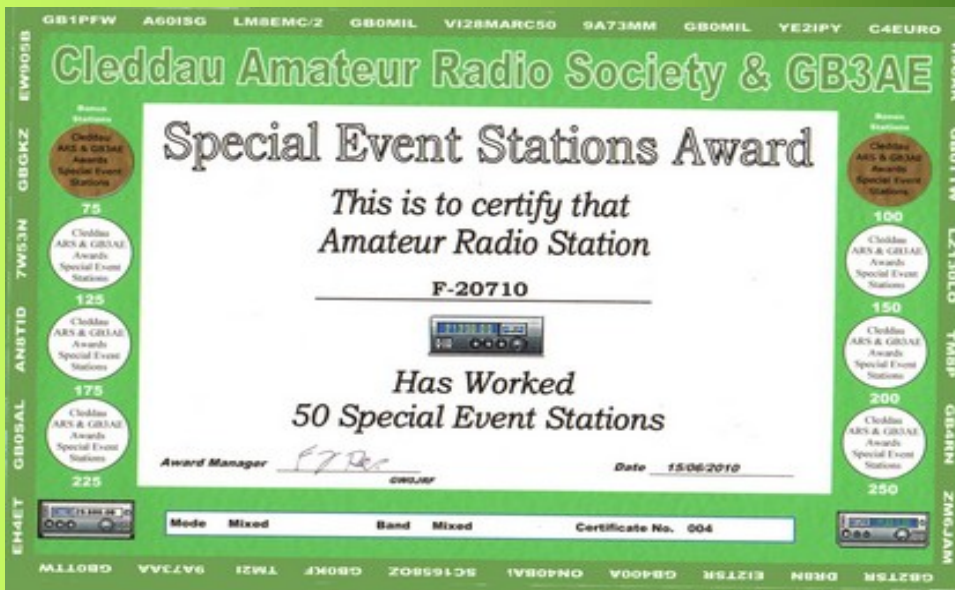


CHRONIQUE ECOUTEURS-SWL ONDES COURTES ET AUDITEURS DE RADIODIFFUSION

S 47-2014

PARLER EST UN BESOIN, ECOUTER C'EST UN TALENT

**CEUX QUI VEULENT RÉUSSIR TROUVENT LE CHEMIN POUR Y PARVENIR,
LES AUTRES TROUVENT TOUJOURS UNE EXCUSE !**



**N'attendez pas la dernière Minute pour nous rejoindre
VOUS avez besoin de NOUS, Nous avons besoin de VOUS**



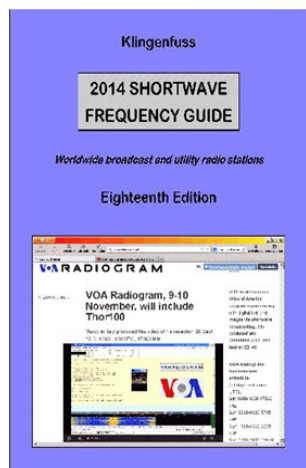
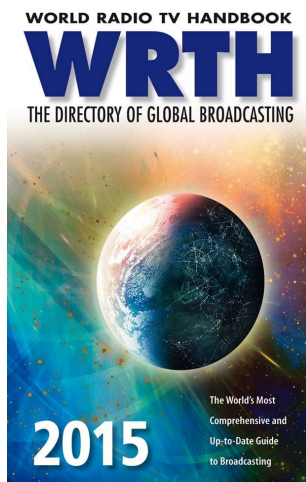
19/2014

S 47



Sommaire :

- ◆ Editorial
- ◆ Livre WRTH
- ◆ Radio Broadcast
- ◆ Adresses Broadcast
- ◆ Diplômes divers
- ◆ Nouveaux Diplômes
- ◆ Diplômes de Collection
FE 7634 F-20710
- ◆ QSL collection FE7634 –
F-20710
- ◆ Bureau et Service QSL
- ◆ Sites Ecouteurs SWL
- ◆ Ecouteurs SWL
- ◆ Adhésion 2014
- ◆



ANRPFD. ASSOCIATION NATIONALE RADIOAMATEURS PERFECTIONNEMENT FORMATION DÉVELOPPEMENT RADIOAMATEURISME



EDITORIAL

A l'approche d'une nouvelle année il est bon de faire un petit bond en arrière et de repenser à ce que vous SWL, Ecouteurs des Stations Radioamateurs, de Radiodiffusion (Broadcast) Cibistes.

Vos questions parmi les nombreux courrier reçu concernant principalement la réglementation des écoutes des stations citées plus haut, et les identifiantS SWL.

Première réponse : voir les trois page jointes.

Écouteur ou SWL (Short Wave Listener) est un passionné qui écoute les transmissions d'Ondes Radioélectriques au moyen d'un récepteur spécifique et d'une antenne adaptée aux bandes de fréquences qu'il désire écouter :

- ◆ L'aviation donc (Volmet, Atis, Bande aéronautique, VHF, UHF),
- ◆ **La Radiodiffusion** (Bande FM, Ondes Courtes (OC), Ondes Moyenne (OM ou PO) et Onde Longue (GO),
- ◆ **Les Radioamateurs** , les satellites, les Bandes Marines, les astres, les agences de presse, la météo, etc.
- ◆ Ils s'intéressent aussi aux techniques de réception, aux antennes, à la propagation ionosphérique, au matériel en général, et passe beaucoup de temps (souvent la nuit) à écouter la radio.
- ◆ L'écouteur n'a pas l'obligation de posséder une licence mais doit faire face à quelques obligations théoriques :

la détention de récepteurs autorisés par la loi (sauf les scanners qui sont controle du Ministère de l'intérieur et en vente libre) Attention il existe des lois pour la détention et l'utilisation, la confidentialité des communications (de par la loi, il a interdiction de divulguer le contenu des conversations entendues excepté en radiodiffusion, ceci étant valable pour la plupart des utilisateurs de systèmes radio).

- ◆ **La Radioastronomie...**

Le statut des Ecouteurs

L'Ecoute des Emissions des Bandes de Fréquences du Service Radioamateu est libre sous conditions du Secret des Correspondances et des restrictions d'usage qui résultent de la loi du 10 juillet 1991 relative à la protection du secret des correspondances émises par la voie des radiocommunications, et en particulier des textes d'application de l'article 371 du code pénal.



**ANRPFD. ASSOCIATION NATIONALE RADIOAMATEURS
PERFECTIONNEMENT FORMATION DÉVELOPPEMENT RADIOAMATEURISME
PARLER EST UN BESOIN, ECOUTER EST UN TALENT (GOETHE)**



EDITORIAL (suite)

Conformément à l'article L.89 du Code de Poste et Télécommunications, prévu à l'article 10 de la Loi N° 90.1170 du 29 décembre 1990, l'écoute des bandes du service amateur est libre.

Aussi la Direction de la réglementation Générale du ministère des Postes et Télécommunications (ex D.G.P.T.), autorité de tutelle de l'époque du service amateur en France, indique qu'elle ne délivre plus d'autorisation administrative, pour l'utilisation d'une station uniquement réceptrice destinée à l'écoute des émissions du service amateur.

Toutefois, comme le besoin de reconnaissance des écouleurs des bandes du service amateur apparaît légitime et suite à la réunion de concertation du 12 septembre 1991 avec les associations Radioamateurs, l'Administration des P&T accepte que les Ecouteurs des bandes du service amateur utilisent un code de reconnaissance avec la lettre "F", suivie d'un tiret et de 5 chiffres afin de ne pas être contraire aux règles de composition des indicatifs d'émission prescrites par le Règlement International des Radiocommunications et sachant que l'écoute des bandes amateur ne fait pas partie du service Amateur au sens de ce règlement.

Ainsi, l'usage du code des Ecouteurs est interdit, comme indicatif d'émission.

Antennes pour la réception des Ondes Courtes : les termes de l'arrêté "Amateur" du 01/12/83, concernant les antennes pour les écouleurs ne sont pas modifiés: les dispositions de la loi N° 66-457 du 2 juillet 1966 et du décret N° 67-1171 du 22 décembre 1967, relatifs à l'installation d'antennes individuelles, émettrices et réceptrices de stations du service d'amateur autorisées par l'Administration de P&T ne s'appliquent pas aux stations, uniquement réceptrices.

La carte d'Ecouteur n'est pas un document administratif officiel et n'a pas un critère obligatoire, mais recommandée qui vous donne vis à vis des stations étrangères Ondes Courtes ou des stations de Radiodiffusion une référence de votre Pays d'Origine.

Demande de carte d'écouteur : les identifiants et les cartes d'Ecoutes sont délivrées par l'association ANRPFD. La demande de carte dûment complétée

Devenir Écouteur ou SWL

Un Écouteur peut débuter à moindre coût grâce à des postes de Radio ordinaires valant de 20 à 30 €.

L'écoute de la Radiodiffusion en Ondes Courtes nécessite, un poste disposant d'un sélecteur digital de fréquences et ou d'un simple bouton rotatif.

Les plus passionnés investissent parfois dans des récepteurs coûtant plusieurs milliers d'euros qui couvrent une très vaste plage de fréquences, entre 0 et 3 000 MHz dans certains cas, et dans tous les modes de diffusion, AM, FM , mais aussi BLU pour l'écoute des Radioamateurs et des stations radio-maritimes.

La Radiodiffusion en Ondes Courtes est utilisée par les radios internationales, qui proposent leurs programmes dans différentes langues à différents horaires.

L'écoute

En ondes courtes (ou HF), les possibilités d'écoutes sont nombreuses. La réception se fait soit en USB (voix), soit en digital.

Les bulletins météo des stations portuaires, les annonces de sécurité pour les navigateurs, les bulletins Navtex , les Fax sont autant de moyens d'information disponibles pour le monde maritime à travers le monde. Les liaisons duplex avec les navires - chalutiers ou navires de commerce - sont choses courantes.

La navigation aérienne est également un domaine qui intéresse l'écouteur. Les contrôles aériens de tous les continents sont actifs toute la journée au gré de la propagation et des flux des jets sur fonds de SELCAL.



ANRPFD. ASSOCIATION NATIONALE RADIOAMATEURS PERFECTIONNEMENT FORMATION DÉVELOPPEMENT RADIOAMATEURISME



EDITORIAL (suite)

L'Écouteur recherche certaines situations exceptionnelles : un sauvetage en pleine tempête au large de l'Écosse, une intervention à caractère humanitaire dans une région conflictuelle, un accident cardiovasculaire d'un passager sur long courrier en sont quelques exemples.

La suite de l'article

<http://www.radioamateurs.anrpf.fr/index.php/ecouteurs-swl-oc-auditeurs-de-radiodiffusion>



Deuxième réponse : Il y a quelques années la DTRI , puis le CNERA distribuait via contre paiement des indicatifs Ecouteurs SWL. Après l'abandon de l'administration la CNERA a été constituée avec les Associations Nationales de Radioamateurs qui ont délivré des identifiants.

Pourquoi les SWL ont besoin d'un identifiant ?

Pour si on désire envoyer des reports d'écoutes aux stations Radioamateurs entendues, ainsi que les Stations de radiodiffusion, et aussi aux cibistes.

Notre association Nationale ANRPFD délivre gratuitement sur simple demande un numéro d'identification (exemple F-70000).

Vous pouvez si vous le désirez , mais ce n'est pas une obligation, adhérer à notre association et profiter ainsi des diverses services proposés, relation avec les administrations de tutelles ,défense des droits à l'antenne, service QSL envois et réception de vos QSL vers France et étranger.

Espérant avoir répondu à vos questions nous vous adressons les 73 à tous et 88 au XYL , YL..

Jacques F-20710 Responsable du Service Ecouteurs SWL et Auditeurs de Radiodiffusion et Vice-Président de l'ANRPFD





**ANRPFD. ASSOCIATION NATIONALE RADIOAMATEURS
PERFECTIONNEMENT FORMATION DÉVELOPPEMENT
RADIOAMATEURISME**



Chronique Ecouteurs-SWL OC et Auditeurs de Radiodiffusion

RADIOBROADCAST :

VIETNAM :

Voice of Vietnam – 7280 KHz 9730 KHz – 20.30-21.00 heure française.
5955 KHz – 7280 KHz – 9730 KHz 21.30-22.00 heure française.

ALBANIE :

RADIO TIRANA – 7465 KHz– 20.30-21.00 heure française

Adresses des stations

VIETNAM

Overseas service – 45 Ba Trieu Street – Hanoi – Vietnam.

Radio Tirana – Riga

Ismail Qemali 11 – Tirana – Albania

Diplômes ANRPFD :

Distribués :

Régions de France 2
Diplôme d'écoute 2
Diplôme YL Award 1
Diplôme Broadcast : 4
Diplôme Europe Award 2
Diplôme Radioclubs 6
Diplôme 50MHz Français 2
Diplôme 50MHz Europe 2
Règlements Diplômes sur notre site. [ICI](#)

DIPLÔMES ANRPFD

Les règlements de nos diplômes ANRPFD sur notre site :

http://www.radioamateurs.news.sciencesfrance.fr/?page_id=734

Diplôme Etrangers

JAPON :

3 bandes WAC – avoir confirmation de l'écoute de 3 stations dans chaque continents sur trois bandes.
6X6 Prix – avoir confirmation de l'écoute des 6 continents dont le préfixe contient le chiffre 6 – exemple : W6AM – JA6KZ – OE6AB
JA6 PRIX – avoir confirmation de l'écoute de 25 pays DXCC dont le préfixe contientle chiffre 6 – une écoute avec les préfixes JA6 est nécessaire.
Pour ces trois diplômes les demandes sont à adresser à : Mutakami Terukazu – 324 Idenakama – Tamukae – Kumamoto 862-0963 – Japon .frais 10 IRC.

SLOVENIE :

S5 DIG PRIX : pour ce diplôme il y a quatre classes. obtenir ces diplôme il faut confirmation de l'écoute des stations demandées.
Classe S : 5 stations avec différents préfixes contenant la lettre **S**
Classe 5 : 5 stations différentes dont le préfixe contient le chiffre **5**
Classe D : 5 station différentes dont le préfixe contient la lettre **D** , une station doit être de Slovénie.
lettre **I** comme dernière lettre du suffixe.
.Classe **G** : 5 stations différentes avec la lettre **G** comme

deuxième lettre du suffixe.
Classe **I** : 5 stations avec la lettre **I** comme dernière lettre du suffixe.
Les demandes sont à adresser à : Tomaz Gortner – Na kresu 13 – SI-4228 Zelezniki-Slovénie . Frais 10 euros.

Les demandes sont à adresser à : Tomaz Gortner – Na kresu 13 – SI-4228 Zelezniki-Slovénie . Frais 10 euros



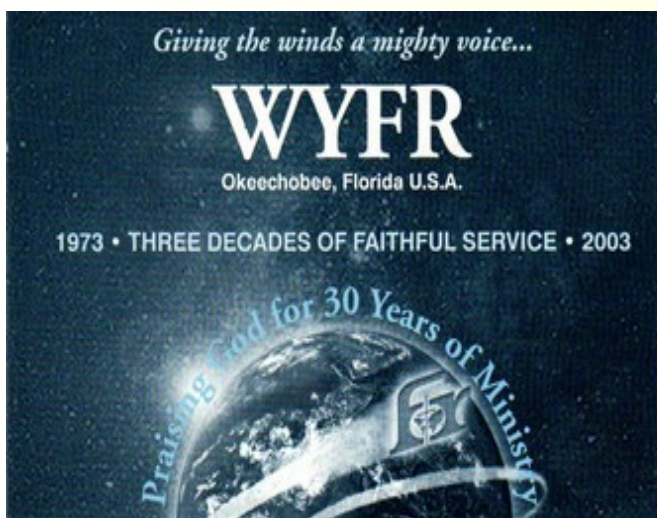
Diplôme Collection FE-7694 - F-20710 Spécial Evens stations award – Angleterre

Diplôme et QSL de la collection de jacques F-7694 - F-20710

SWL depuis 78 ans



Carte QSL Collection FE-7694 / F-20710 USA



FAMILY RADIO NETWORK
 FAMILY STATIONS, INC.
 Oakland, California 94621
 United States of America

Thank you for your report indicating reception of WYFR: The International Voice of Family Radio. This QSL Card will confirm your reception.

Date: le 22 juillet 2005
 Time: 18:20 T.U.C.
 Freq./mb: 19830 kHz

We hope that we may continue to serve you with the programming of WYFR, your Family Radio.

Internet: www.familyradio.com
 E-mail: International@familyradio.com

Monsieur Jacques Parmentier
 FRANCE

Histoire de la Radio + Télévision extrait d'encyclopédie

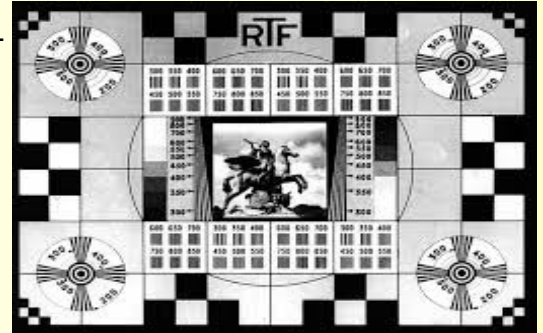
VOUS POUVEZ REGARDER DEUX 2 EMISSION EN REPLAY .
ARTE – les grandes dates de la science : Ampère – 2-11-2014
Volta – 9-11-2014.

1950 début officiel de la télévision française en 819 lignes Premier directe avec une réalisation assurée par Claude Barma depuis la Comédie Française "Le jeu de l'amour et du hasard".
 Le 31 décembre 1950 on compte en France 3794 téléviseurs.

1951 CBS présente son système de télévision couleurs.

1951 Catherine Langeais, son vrai nom est Marie Louise Terasse devient speakerine aussi populaire que Jacqueline Joubert.

1952 la télévision arrive en province avec Télé Lille .A la fin de cette année on compte 60 000 postes de télévision dans les foyers français



L'heure universelle UTC-TUC

Celle-ci est en usage dans le monde entier, appelé autrefois GMT puis UTC. Son avantage est de ne jamais être rajustée, ni selon les fuseaux horaires, ni selon les variations des heures locales en fonction des saisons
 exemple : 6 heures trente

du soir à Montréal, minuit trente à Paris, et une autre heure locale ailleurs, il est 2230 en temps universel sur toute la surface de la planète.les heures et les minutes s'écrivent sous la forme de 4 chiffres sans séparateur.



Le codage SINPO

NOM	Abrév.	Valeur 5	Valeur 4	Valeur 3	Valeur 2	valeur 1
Intensité du signal	S	excellent	bon	moyen	faible	médiocre
Interférence	I	nulle	légère	modérée	sévère	extrême
Bruits	N	nuls	légers	modérés	sévères	extrêmes
Propagation	P	nulle	légère	modérée	sévère	extrême
Appréciation d'ensemble	O	excellente	bonne	moyenne	faible	inaudible

Un exemple de code : SINPO = 35344

Le tableau indique comment faut-il évaluer les divers aspects de la propagation de façon à les convertir en 5 chiffres : force du signal S – Les interférences I – Les bruits atmosphériques N – Instabilité de la réception due au fading P – pour terminer une appréciation générale O

Qu'est-ce qu'un Ecouteur-SWL



Les écouteurs ou SWL sont des personnes qui s'adonnent uniquement à l'écoute de messages qui circulent dans le monde à l'aide de récepteurs parfois très simple. Ainsi jour et nuit et dans tous les pays des écouteurs reçoivent des émissions de Radioamateurs est de stations de radiodiffusion.

L'écoute est une distraction de choix peu coûteuse qui exige une grande habileté et procure beaucoup de plaisir. De nombreux radioamateurs ont commencé par faire de l'écoute Mais l'écoute n'est pas passive Vous pourrez échanger des rapports d'écoute avec les stations

.professionnelles, comme avec les stations radioamateurs via des cartes QSL



L'ANRPFD est une Association très active et très RADIOAKTIVE

Ecouteurs SWL

Auditeurs de

Radiodiffusion

Rejoignez nous!

Carte d'Ecouteurs- SWL N° d'identification

Suite à des informations malveillantes nous tenons à préciser que les n° SWL ainsi que la Carte SWL que nous délivrons sont **GRATUITES**.

Malgré tout nous serions heureux, et si vous le désirez, de vous accueillir parmi nous, en tant qu'adhérent de l'ANRPFD pour bénéficier de tous les services de l'Association (Service QSL, Droit à l'antenne.....)

Rapport d'écoute : Les stations de radiodiffusion préfèrent le rapport d'écoute. On peut le rédiger sur une carte QSL . Les stations préfèrent un rapport plus complet (cela donne plus de chance d'obtenir une réponse) pour cela on peut se servir du code SINPO. Il faut écouter et donner des détails de l'écoute (au moins 10/15 minutes)

SERVICE QSL ANRPFD



BUREAU ET SERVICE QSL NATIONAL ANRPFD



QSL reçues : Voir sur site de news ! Adressées gracieusement à : 58OM- 18SWL – 16CB.

Message Important!

Le Service QSL de l'ANRPFD a fait une mise à jour très importante sur les listes de Vos QSL en attente (voir le lien ci-dessous)

www.radioamateurs.news.sciencesfrance.fr/?page_id=35860

QSL
Radioamateurs-France
Bureau National ANRPFD
BP 80002
42009 SAINT ETIENNE
Cedex 2 FRANCE



<http://www.radioamateurs.news.sciencesfrance>



BUREAU ET SERVICE QSL NATIONAL ANRPFD

L'ANRPFD est une
Association très active

très RADIOAKTIVE

Ecouteurs SWL

Auditeurs de Radiodiffusion

Rejoignez nous!

Le Travail colossal du
Bureau QSL par nos 2
bénévoles:

Le local du service
QSL n'est pas extensi-
ble envoyé des ETSA
pour libérer de la place
dans les casiers
de Jacques et Cindy.

Après avoir récupéré à
notre boite postale les
colis de QSL commence
le tri:

*Tri par préfixes

*Tri par préfixes.

*Tri par suffixes.

*Tri par indicatif.

*Classement dans les
casiers en attente.

*Envoi postal vers les
Om et SWL.

Après réception des QSL
venant des OM

Même actions que ci-
dessus et envois aux
divers Bureaux QSL Inter-
nationaux .

Donc Patience

En réponse à une ques-
tion souvent posée :
combien de temps pour
recevoir réponse à mes
QSL envoyées ?

Cela dépend de plu-
sieurs facteurs, bien
souvent il faut attendre
plusieurs mois, vous
recevez des réponses
via le bureaux départe-
ment, ou via votre bu-
reau QSL nationale en-
voyer des enveloppes
timbrées self adressées.

Dernier arrivage de QSL 25 Kg 08/11/2014

Jacques F-20710 Bureau et Service QSL National ANRPFD



Site Ecouteurs - SWL et Ecouteurs de Radiodiffusion:



http://promotion.hamradio.free.fr/swl/index_swl.html

YL abréviation radiotélégraphi-
que de " Young Lady " femme utili-
sant la Radio



Pour obtenir ce Diplôme des YL

http://www.radioamateurs.news.sciencesfrance.fr/?page_id=734

<http://www.radioamateurs.news.sciencesfrance>

ASSOCIATION ANRPFD

Nous sommes très heureux de savoir que vous êtes nombreux à vous connecter sur nos sites ANRPFD.

Vous avez certainement remarqué les nombreux renseignements, schémas, histoire de notre radio, explications diverses.

Cela demande beaucoup de temps de recherche, sans oublier le tri et l'envoi de vos QSL. Pour cela nous serions heureux de vous compter parmi nous.

Tous ensemble nous faisons une grande force. Il est bon de rappeler quelquefois que les Radioamateurs ont des titres de gloire !

En effet ils sont les précurseurs de l'émission car c'est en 1907 que Pierre Louis à Orléans à établi les premières liaisons régulières avec un ami demeurant à 3 kilomètres.....

Cela donne un droit d'antériorité li y a eu aussi Léon Deloy qui fut le premier avoir eu un contact au-delà de l'atlantique le 26 novembre 1923 avec un américain.

.En cette nouvelle année, il est bon de rappeler que notre association a pour but, en dehors de toutes polémiques , d'intégrer aux mieux tout le monde de la radio y compris SWL et auditeurs de radiodiffusion. Il est vrai que notre association et une des rares a s'occuper à s'occuper de nous les écouteurs.

Ce qui se résume en une chronique chaque mercredi de la semaine, la réalisation de montages simples pouvant facilement être réalisé, des renseignements d'ordre historique, un service QSL performant en liaison avec les bureaux internationaux, celui-ci est rapide et efficace et entièrement à votre disposition, de plus nous restons à votre entière disposition pour vous donner des renseignements.

Pour faire tout cela nous avons besoin de vous . Rejoignez nous. Prenez votre adhésion.

Vous recevrez votre carte d'adhésion, pour les SWL n'ayant pas de n° d'identification nous vous en attribuons un. Bien entendu vous bénéficiez du service QSL.

Nous comptons sur vous.

Merci aux nombreux OM et SWL qui nous ont rejoint

Radioamateurs Ecouteurs-SWL et Auditeurs de Radiodiffusion, rejoignez-nous!

**Nous sommes une Association Nationale très Radio-Active
Nous remercions les nombreux Om, YL, XYL, Ecouteurs et Auditeurs d'avoir rejoints l'Association**

Nous sommes une Association Nationale RadioActive!

**NOUS REMERCIONS LES NOMBREUX ADHERENTS QUI NOUS ONT REJOINTS
POUR 2014**

Si vous voulez nous contacter n'hésitez pas prenez contact sur le site
<http://www.sciencesfrance.fr/Nouscontacter.php>

A l'avance merci. Bonne semaine à toutes et à tous et à la semaine prochaine.
88 de Cindy F-20711 et 73 de Jacques F-20710.

VOUS AVEZ BESOIN DE L'ANRPFD, NOUS AVONS BESOIN DE VOUS



<http://www.sciencesfrance.fr/Adhesion.php>

Aucune augmentation du tarif de nos adhésions pour 2014



<http://www.radioamateurs.news.sciencesfrance>

NOMENCLATURE ECOUTEURS ET AUDITEURS DE RADIODIFFUSION

Nous travaillons à la réalisation d'une nomenclature SWL. Si vous désirez figurer dans celle-ci faites nous parvenir vos coordonnées à l'adresse. <http://www.sciencesfrance.fr/Nouscontacter.php>

Par expérience de très nombreuses années avait été fructueuse grâce à cette nomenclature SWL (les anciens sans souviennent), nous avons réussi à mettre en contact de nombreux écouteurs et avons créé un diplôme certificat d'échange QSL entre SWL..

Que faire, c'est très simple vous SWL qui désirez entrer en contact avec d'autres SWL faites nous parvenir votre carte QSL, nous la mettrons en ligne et le contact se fera. Nous sommes certain que cela sera positif.



Rappel: Nous avons lancé depuis un certain temps auprès des SWL de la Création d'une Nomenclature SWL et Auditeurs de Radiodiffusion. Si vous voulez que celle-ci puisse être complétée faites nous parvenir les renseignements suivant

Indicatif F-**** ou autres
Nom
Prénom
Adresse
Ville
Code Postal
Adresse Mail

Adresse <http://www.sciencesfrance.fr/Nouscontacter.php>

Cette nomenclature sera déclarée à la CNIL conformément à la loi, vous aurez la possibilité de correction de vos coordonnées.

Nous remercions les nombreux Ecouteurs-SWL qui nous déjà fait parvenir leurs coordonnées, mais n'hésitez pas afin de connaître vos voisins qui sont peut être aussi Ecouteurs. Merci aux SWL qui nous ont fait parvenir cette semaine leur coordonnées

BULLETIN NATIONAL HEBDOMADAIRE DE L'ANRPFD



Bulletin-National-Hebdomadaire-ANRPFD-S47 19/11/2014

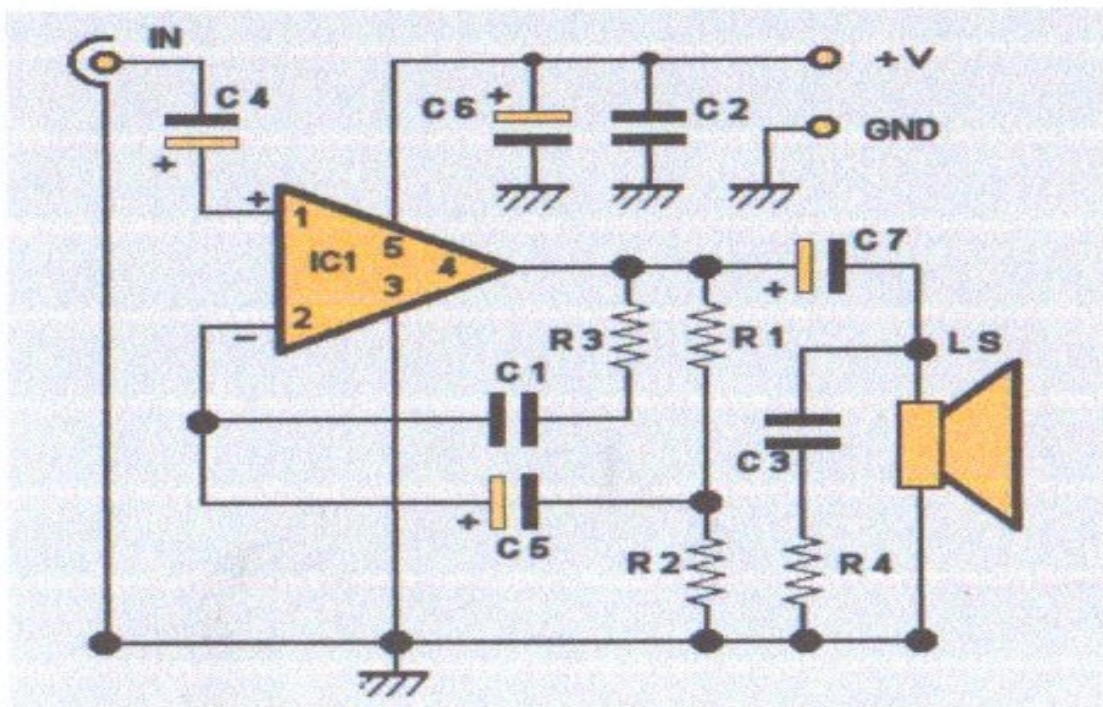
SOMMAIRE

- Activités et Manifestations diverses
- Adhésion
- Propagation des OndesMétéo et Alertes Orages
- Concours Internationaux deWA7BNM
- Chronique Ecouteurs SWL et Auditeurs de Radiodiffusion et les DX
- Divers Diplômes l'ANRPFD
- Bureau et Service National QSL ANRPFD
- Formation Radioamateur Promotion Radioamateurisme
- Parution de diverses Revues Locales, Nationales et Internationales

N'attendez pas la dernière Minute pour nous rejoindre
Vous avez besoin de NOUS, Nous avons besoin de VOUS

Ampli BF

Ampli basse fréquence simple décrit par F0EXQ
<http://f0exqohms.free.fr/Montaggi/Ampli%20BF/Ampli%20BF%207W.htm>



Liste des composants :

R1 : 470 ohms
R2 : 4,7 ohms
R3 : 100 ohms
R4 : 1 ohms
IC1 : TDA 2003
Radiateur

C1 : 8,2 nF
C2 - C3 : 100 nF
C4 : 10uF/63V
C5 : 470 uF/25V
C6 - C7 : 1000 uF/25V



NOUVELLE RUBRIQUE : COMPTE-RENDU DES ECOUTES DE LA SEMAINE PAR LES SWL

Date du 22/10/2014

**SWL CET EMPLACEMENT VOUS EST RÉSERVÉ
POUR VOS COMPTES-RENDU D'ECOUTES**

Contact : <http://www.sciencesfrance.fr/Nouscontacter.php>

http://www.radioamateurs.news.sciencesfrance.fr/?page_id=32096

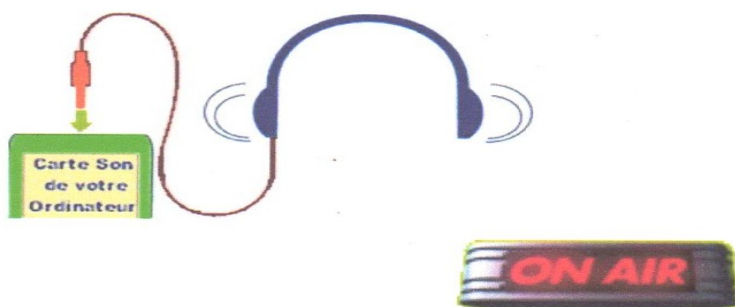
Ecouter le Monde sans (RX) récepteur!

Si vous n'avez pas encore de récepteur opérationnel, vous pouvez, grâce à cette application, écouter en direct les Radioamateurs du monde entier. Vous devez avoir JAVA (ne pas confondre avec JavaScript) installer sur votre ordinateur pour écouter.

Sur cette page vous pouvez écouter et contrôler un récepteur à ondes courtes situé au Radioclub Amateur ETGD à l'Université de Twente (à Enschede, Pays-Bas, NL).

Sur le site vous avez la liste des sites d'écoute SDR [ICI](#)

Vous pouvez écouter dans tous les modes ! Cliquez sur l'image On AIR pour aller sur le site!



Explications : Pour vous voulez écouter, la bande des 80M sur la QRG Fréquence) 3.600Mhz : mettre dans Frequency 3600 KHz . Vous pouvez aussi balader le curseur jaune avec la souris pour changer de fréquence. Avec la roulette de souris vous pouvez en cliquant sur le spectromètre modifier la largeur des fréquences affichées (utile pour visualiser si des signaux sont en cours).

- Vous pouvez écouter également les Stations de "Radio Broadcast" en cherchant leurs fréquences!
- Utiliser les mémoires pour revenir rapidement sur vos QRG (fréquences) d'écoute systématique.
- **Excellente écoute !**
- **Vous allez voir c'est très prenant !**

<http://www.radioamateurs.news.sciencesfrance>